



# Master Oficial en Enxeñaría Ambiental

Francisco Omil

*Coordinador do Máster en Enxeñaría Ambiental*

Escuela Técnica Superior de Ingeniería  
Universidad de Santiago de Compostela

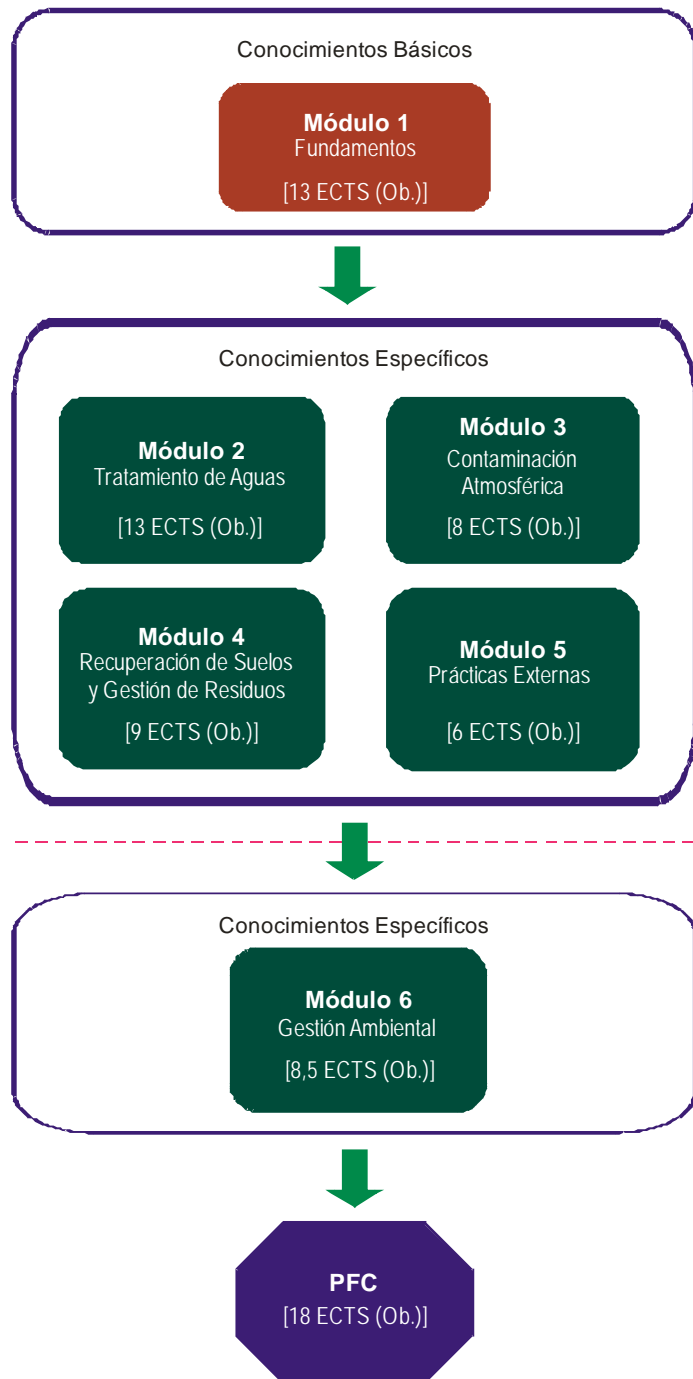
[francisco.omil@usc.es](mailto:francisco.omil@usc.es)

<http://www.usc.es/etse>

sección “Titulacións”

1. Planos de Estudios
2. Aspectos Académicos
3. Actos académicos de graduación
4. Sistema de garantía de calidade
5. Avaliación externa da calidade: ACSUG
6. Docencia en inglés
7. Difusión
8. Novos matriculados curso 2012-13
9. Retos para el curso 2012-13

# 1. Plano de estudios



1º AÑO: 60 ECTS

2º AÑO: 30 ECTS (4 Meses)

# ESTRUCTURA 90 ECTS

P4012

## Estructura Académica (90 ECTS)

- Título oficial de **Máster en Enxeñaría Ambiental**, con validez en toda España.
- Comenzou no curso 2009-2010.
- **7 módulos**

### PRIMEIRO CURSO (Set-Xullo, 60 ECTS)

*Módulo 1: Fundamentos*

*Módulo 2: Tratamento de Augas*

*Módulo 3: Monitorización e redución da contaminación atmosférica*

*Módulo 4: Recuperación de Solos e Xestión de Residuos*

*Módulo 5: Prácticas externas*

### SEGUNDO CURSO (Set-Feb, 30 ECTS)

*Módulo 6: Xestión Ambiental*

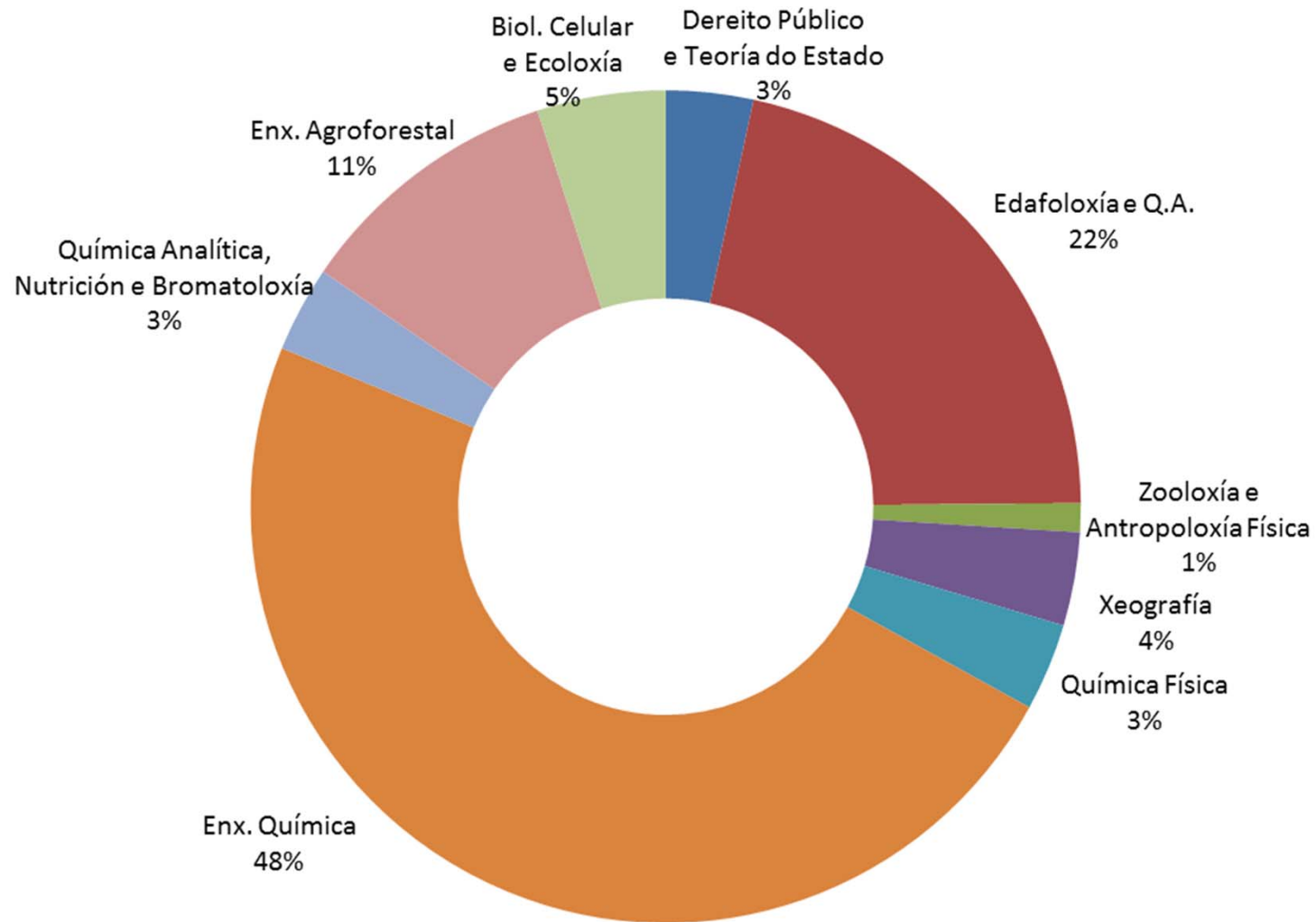
*Módulo 7: Proxecto fin de carreira*

Módulo	Materia	ECTS	horas	Docencia	Doc. Interactiva	Tutorías	Alumnos matric NUEVOS curso 10-11	Nº Grupos			Total		
				Expositiva (h)	Seminarios (h)			Doc exp	Doc Int	Tutorías	Alumno (h)	Prof-POD (h)	Prof-Total (h)
<b>Módulo 1.- FUNDAMENTOS</b>												<b>150</b>	<b>174</b>
101	Balances de Materia e Enerxía	4,5	36	16	18	2	29	1	1	3	36	34	40
102	Eco-toxicoloxía	5	40	18	20	2	30	1	1	3	40	38	44
103	Desenv. Prox. E Construcción	3,5	28	10	16	2	28	1	1	3	28	26	32
				5	8	1		1	1	3	14	13	16
				5	8	1		1	1	3	14	13	16
202	Dereito ambiental	3,5	28	12	14	2	14	1	1	2	28	26	30
201	Modelización ambiental	3,5	28	12	14	2	5	1	1	1	28	26	28
				8	8	1		1	1	1	17	16	17
				4	6	1		1	1	1	11	10	11
<b>Módulo 2.- TRATAMIENTO DE AUGAS</b>												<b>150</b>	<b>172</b>
104	Calidade de Augas	4,5	36	12	22	2	29	1	1	3	36	34	40
				12	6	1		1	1	3	19	18	21
				0	8	1		0	1	3	9	8	11
				0	8	0		0	1	0	8	8	8
105	Tecnoloxías do tratamento de augas	4,5	36	16	18	2	28	1	1	3	36	34	40
106	Laboratorio de tecnoloxía ambiental	4	32	4	26	2	28	1	2	3	32	56	62
203	Explotación EDAR e ETAP	3,5	28	12	14	2	16	1	1	2	28	26	30
<b>Módulo 3.- MONITORIZACIÓN Y REDUCCIÓN DE LA CONTAMINACIÓN ATMOSFÉRICA</b>												<b>112</b>	<b>130</b>
107	Medio ambiente atmosférico e redución de emisións	5	40	18	20	2	29	1	1	3	40	38	44
108	Instrumentación e Monitorización ambiental	3	24	10	12	2	28	1	1	3	24	22	28
				5	6	1		1	1	3	12	11	14
				5	6	1		1	1	3	12	11	14
204	Laboratorio de modelización da calidade do aire	3,5	28	4	22	2	7	1	1	1	28	26	28
205	Técnicas de análise territorial	3,5	28	12	14	2	19	1	1	2	28	26	30
<b>Módulo 4.- RECUPERACIÓN DE SOLOS E XESTIÓN DE RESIDUOS</b>												<b>124</b>	<b>144</b>
109	Contaminación e Recuperación de Solos	4,5	36	16	18	2	30	1	1	3	36	34	40
110	Xestión e Tratamento de Residuos	4,5	36	16	18	2	29	1	1	3	36	34	40
				10	10	1		1	1	3	21	20	23
				6	8	1		1	1	3	15	14	17
210	Laboratorio de Solos e Residuos	3,5	28	4	22	2	24	1	1	2	28	26	30
211	Edafoloxía Aplicada	4	32	16	14	2	24	1	1	2	32	30	34
206	Laboratorio de Solos e Residuos	4	32	4	26	2		1	1	2	32	30	34
207	Edafoloxía Aplicada	3,5	28	12	14	2		1	1	1	28	26	28
<b>Módulo 5.- PRACTICAS EXTERNAS (Cód. 111)</b>												<b>8,4</b>	<b>36,4</b>
111	Prácticas Externas	6		0	0,3	1		0	28	28		8,4	36,4

Módulo Materia	ECTS	horas	Teoría	Teoría Interactiva	Tutorías (h)			Nº Grupos			Total		
			Expositiva (h)	Seminarios (h)				Doc exp	Doc Int	Tutorías	Alumno	Prof-POD	Prof-Total
<b>Módulo 6.- XESTIÓN AMBIENTAL</b>											<b>116</b>	<b>136</b>	
112	Avaliación de impacto ambiental	3,5	28	12	14	2	30	1	1	3	28	26	32
113	Diseño ecolóxico de procesos e produtos	5	40	18	20	2	32	1	1	3	40	38	44
				9	10	1		1	1	3	20	19	22
				9	10	1		1	1	3	20	19	22
208	Planificación e xestión de sistemas naturais	3,5	28	12	14	2	18	1	1	2	28	26	30
209	Tecnoloxías limpas	3,5	28	12	14	2	13	1	1	2	28	26	30
<b>Módulo 7.- TRABALLO FIN DE MÁSTER (Cód. 114)</b>											<b>105</b>	<b>465</b>	
114	Traballo Fin de Máster	18		0	3,5	12	0	0	0	0			
					3,5	12	30	0	30	30		105	465

										Total	
										Prof-POD	Prof-Total
										(h)	
<b>TOTAL MÁSTER</b>										<b>765</b>	<b>1257</b>

## Participación en horas reconocidas en POD (765 h)

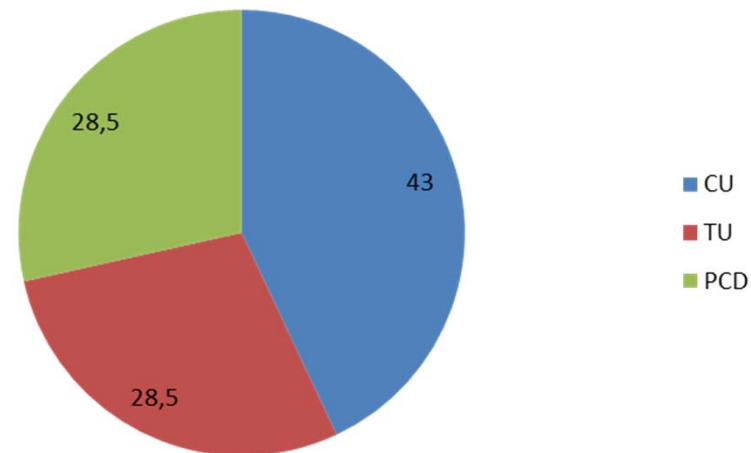


## 2. Aspectos académicos



## Profesorado (curso 2012-13)

- ❑ No Máster imparten clase 21 profesores de 9 Dept.:
  - ❑ Catedráticos: 43%
  - ❑ Profesores Titulares: 28,5%
  - ❑ Profesores Contratados Doutor: 28,5%



## Ponentes colaboradores

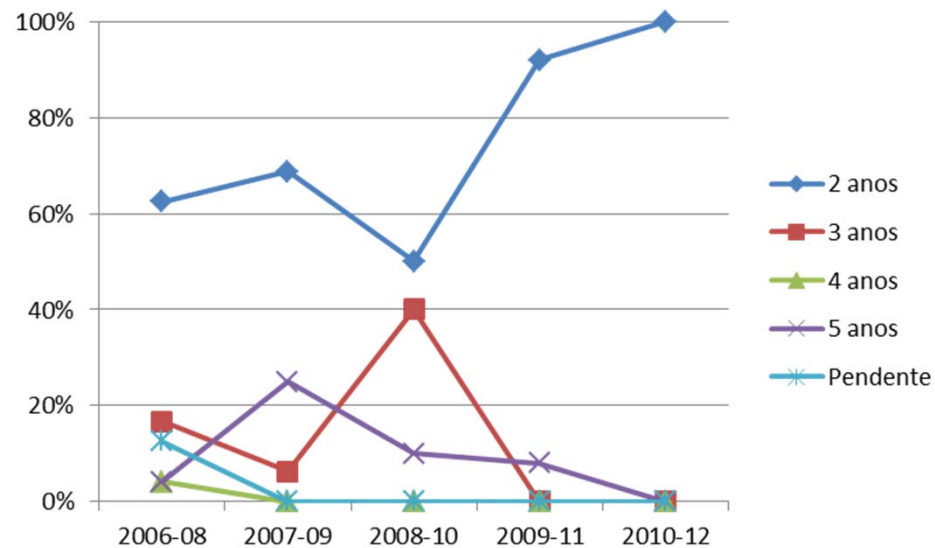
- ❑ Curso 2011-12 :
  - ❑ continuidade no programa de colaboracións externas
  - ❑ ampliación á Aula Profesional

Materia	Poñente	Empresa / Administración
<i>Avaliación do Impacto Ambiental</i>	C. Nieto Olano	Prof. de Ensinanza Secundaria
<i>Calidade de Augas</i>	Rufino Vieira	Estación Hidrobiolóxica O Con
<i>Contaminación e Tratamento do Aire</i>	Belén Soto	Endesa Generación S.A.
<i>Deseño Ecolóxico de Produtos e Procesos</i>	R. Raña	Renova
	Mª Botana	Confederación de Empresarios de A Coruña
<i>Explotación de EDAR e ETAP</i>	H. Laiño	AQUAGEST
	M. Gómez	LABAQUA
	I. Seijo	IDOM
	R. Fernández	AQUALIA
	F. Alonso	Augas de Galicia (Xunta de Galicia)

## Indicadores calidad

### □ Tasa de Graduación

	Promoción				
Terminan en:	2006-08	2007-09	2008-10	2009-11	2010-12
2 anos	63%	69%	50%	92%	100%
3 anos	17%	6%	40%	0%	0%
4 anos	4%	0%	0%	0%	0%
5 anos	4%	25%	10%	8%	0%
Pendente	13%	0%	0%	0%	0%



□ Tasa de Eficiencia >95%

□ Tasa de Abandono < 5%

## Prácticas Externas

- ❑ Curso 2011-12 :
  - ❑ 28 alumnos
  - ❑ 33% con remuneración
  - ❑ moitas dificultades (contexto crise económica)
  - ❑ Novos convenios (novo en Holanda)

Empresa/Institución	Empresa/Institución
AQUAGEST (3 prazas)	Conf. Hidrográfica Miño-Sil, 2 prazas <i>(NOVO CONTACTO)</i>
CODISOIL	Labagua (3 prazas: Santiago, Pontevedra, Ourense)
Conservas ISABEL	3R Ingeniería Ambiental
AIMEN	GIMENA INGENIERIA <i>(NOVO CONTACTO)</i>
Corporación Alimentaria Peñasanta, CAPSA <i>(NOVO CONTACTO)</i>	EPTISA
Espina y Delfín	Serviguide
Demain Obras y Servicios SL <i>(NOVO CONTACTO)</i>	IDOM
MARTÍN CODAX <i>(NOVO CONTACTO)</i>	TRATAMIENTOS ECOLÓGICOS NOROESTE, TEN <i>(NOVO CONTACTO)</i>
AGROAMB <i>(NOVO CONTACTO)</i>	KRAFT FOODS <i>(NOVO CONTACTO)</i>
AKUNATURA <i>(NOVO CONTACTO)</i>	USC (3 prazas en 1 grupos de investigación)

## Centros de Investigación

- CEIT
- CIDEMCO
- CIS-Madera
- CSIC
- USC

## Consultoría, Control y Certificaciones Ambientales

- 3R Ingeniería Ambiental
- ARTIC, S.L.
- ATISAE Consultores
- DEKRA AMBIO, S.A.U
- ENMACOSA
- Quercus Enxeñeiros
- RANDA Group
- SERVIGUIDE S.L.

## Generación de energía

- ENDESA

## Gestión de residuos sólidos e industriales

- Agroamb Prodalt, S.L.U.
- COGERSA
- Enviroil Galicia S.A.
- FCC Planta Compostaxe de Lousame
- SOGAMA
- SOGARISA

## Ingeniería y Explotación de Plantas de Tratamiento de Aguas

- AGBAR-AQUAGEST
- AQUALIA
- DETEGASA
- Espina y Delfín S.A.
- Gestagua, S.A.
- IDOM S.A

## Laboratorios de análisis y control medioambiental

- LABAQUA
- Laboratorio de Medio Ambiente (Xunta de Galicia)

## Municipios

- FEGAMP (Federación Gallega de Municipios y Provincias)

## Predicción meteorológica

- MeteoGalicia

## Sector conservero de productos marinos

- Conservas Isabel de Galicia S.L.

# Prácticas externas en empresas



Ingeniería Ambiental, S.L.



enmacosa  
Consultoría Técnica



DETEGASA  
Desarrollo Técnico Industrial de Galicia S.A.



Aquagest

## Visitas e Prácticas de campo

- ❑ Curso 2011-12 :
  - ❑ continuidade no programa de visitas, problemas derivados do orzamento
  - ❑ 7 visitas e prácticas de campo

### Curso 2009-10

*Avaliación do Impacto Ambiental*

*Calidade de Aguas*

*Calidade de Aguas*

*Contaminación e Tratamento do Aire*

*Explotación de EDAR e ETAP*

*Laboratorio de Solos e Residuos*

*Planificación e xestión de sistemas naturais*

Explotación Mineira de Touro

Visita de campo no río Sar

Estación Hidrobiolóxica en Vilargacía

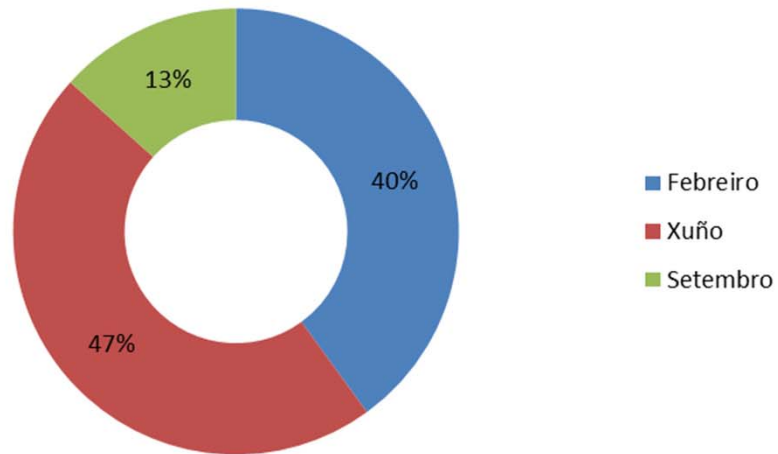
Central Térmica de Endesa en As Pontes

EDAR de Calo-Milladoiro

FCC Planta de Compostaxe de Cospeito

Visita de campo ás Fragas do Eume e Costa de Dexo

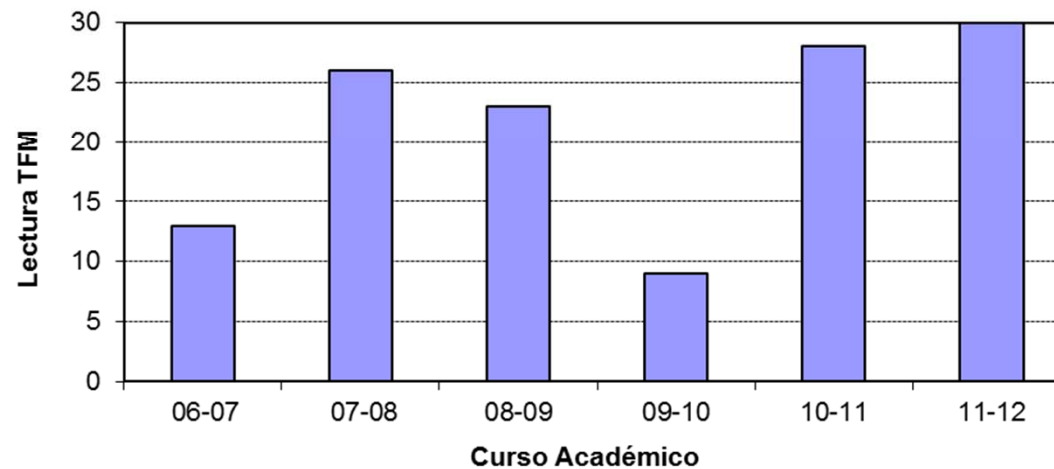
## Traballos Fin de Máster 2012



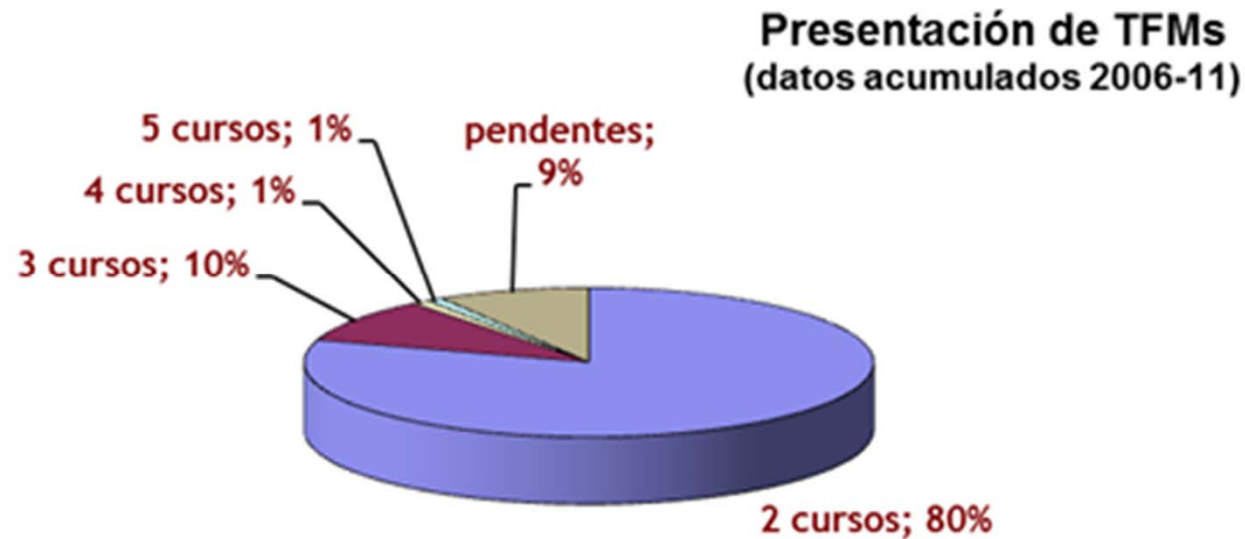
□ Curso 2011-12 :

□ Por vez primeira,  
lectura de tódolos matriculados  
(28)

**Ollo:  
Próxima oferta de TFM's!!**



## Indicadores



Taxa de eficiencia: > 95%

Taxa de abandono: 9% (total promociones 2006-12); 0% (promoción 2010-12)

Taxa de graduación: 91% (total promociones 2006-12); 100% (promoción 2010-12)



### 3. Acto de graduación

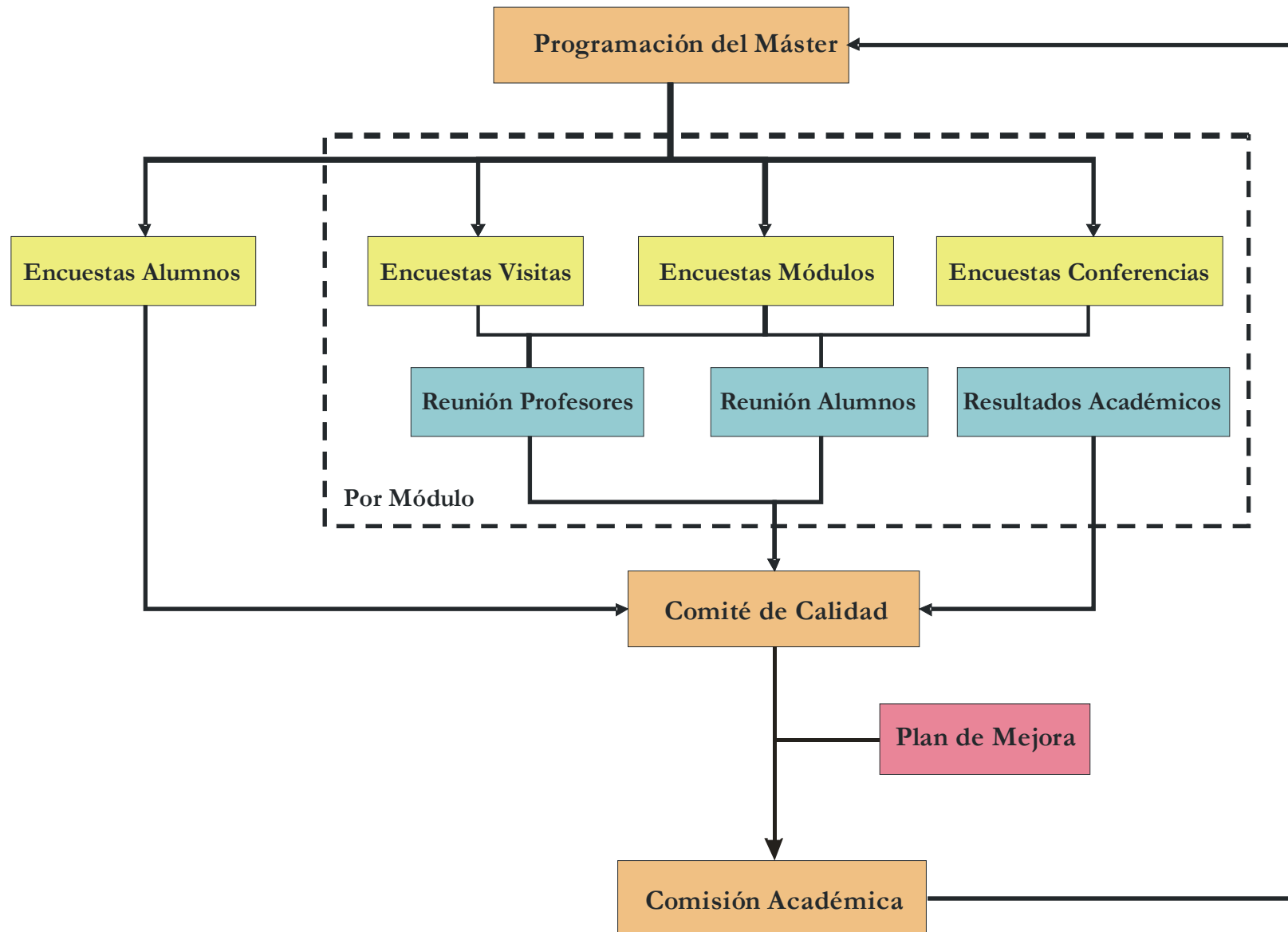
## □ Acto VI Promoción 2010-12 :

□ Asistencia de D. José Álvarez Díaz, Director de Planificación da Confederación Hidrolóxica Miño-Sil e ex Presidente de SOGAMA

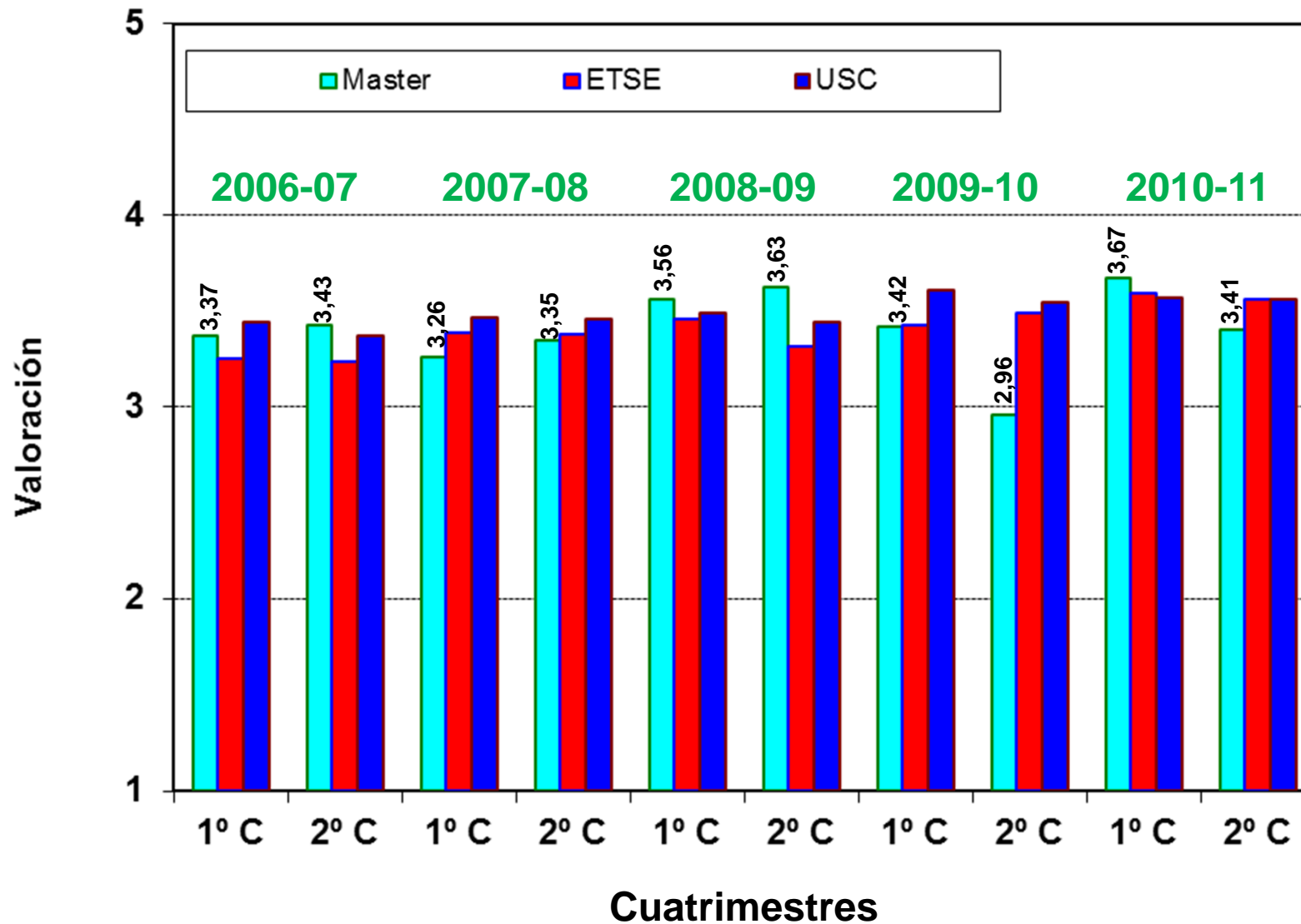


## 4. Sistema de Garantía de Calidad

# Calidade: enquisas internas

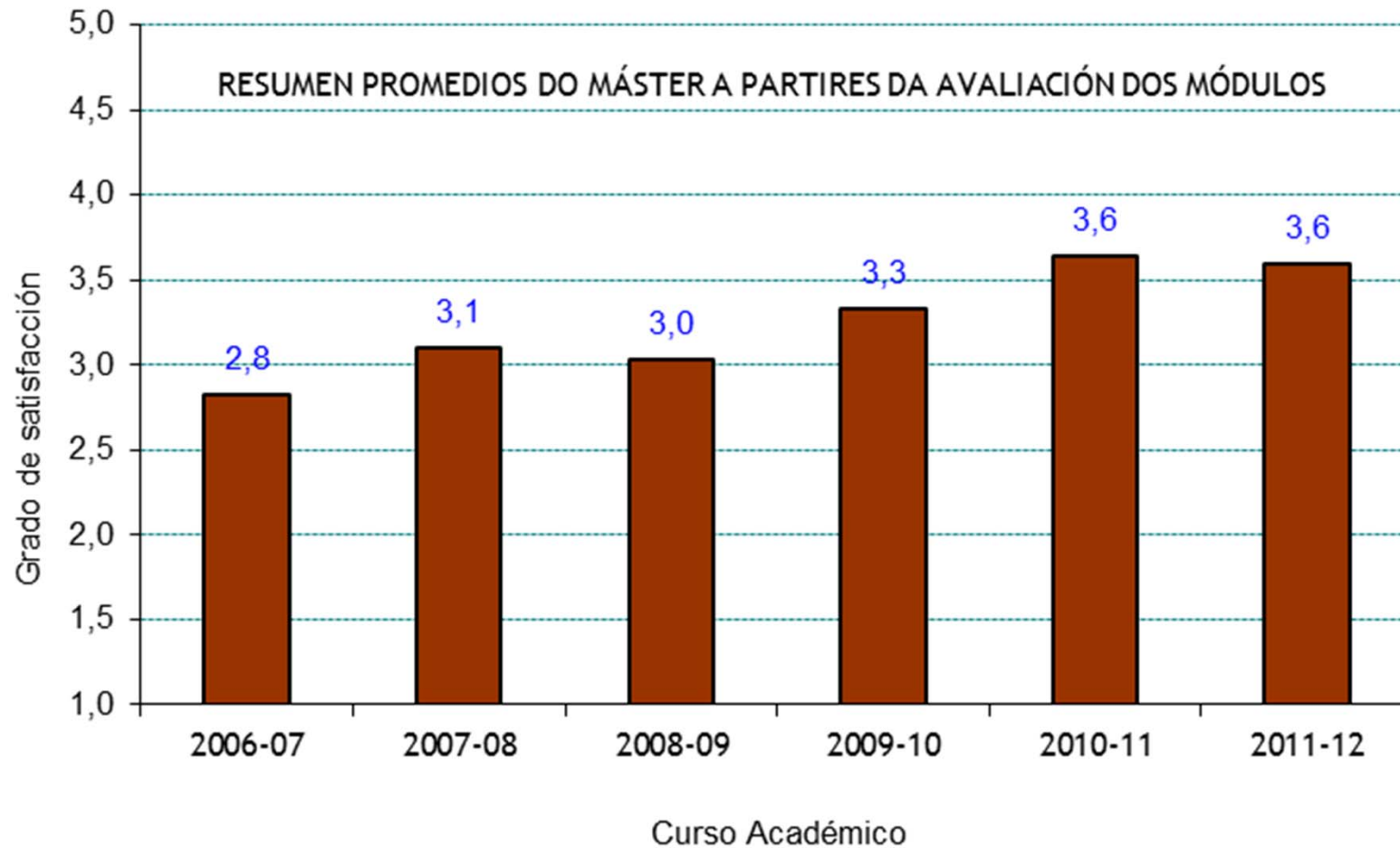


## Avaliación individual do Profesorado (enquisas oficiais USC)





## Enquisas internas: Módulos





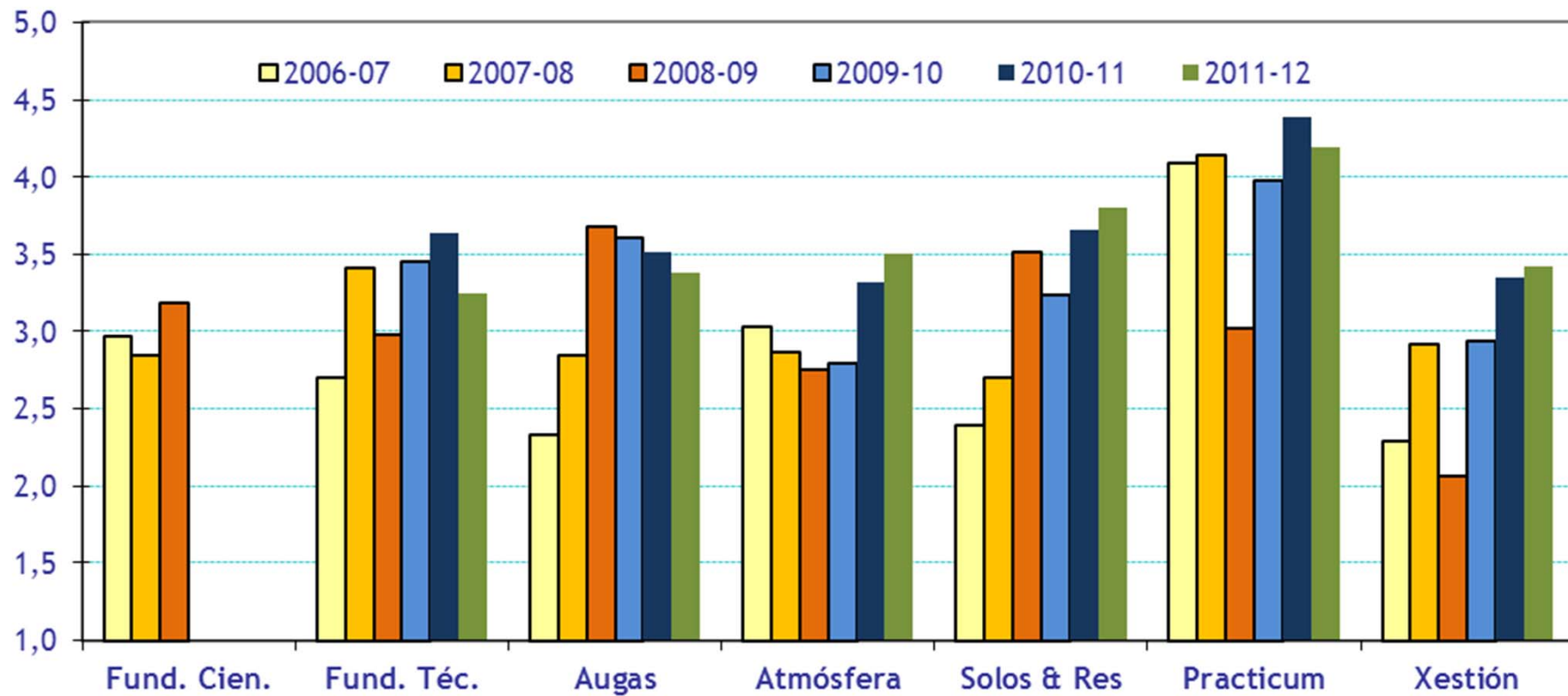
## Enquisas internas: Módulos

<b>RESUMEN PROMEDIOS DO MÁSTER A PARTIRES DA AVALIACIÓN DOS MÓDULOS</b>									
		<i>Fund. Cien.</i>	<i>Fund. Téc.</i>	<i>Augas</i>	<i>Atmósfera</i>	<i>Solos &amp; Res</i>	<i>Practicum</i>	<i>Xestión</i>	<b>Global</b>
	2006-07	3,0	2,7	2,3	3,0	2,4	4,1	2,3	2,8
	2007-08	2,9	3,4	2,9	2,9	2,7	4,1	2,9	3,1
	2008-09	3,2	3,0	3,7	2,8	3,5	3,0	2,1	3,0
	2009-10		3,5	3,6	2,8	3,2	4,0	2,9	3,3
	2010-11		3,6	3,5	3,3	3,7	4,4	3,4	3,6
	2011-12		3,2	3,4	3,5	3,8	4,2	3,4	3,6



# Calidade: enquisas internas

## Enquisas internas: Módulos

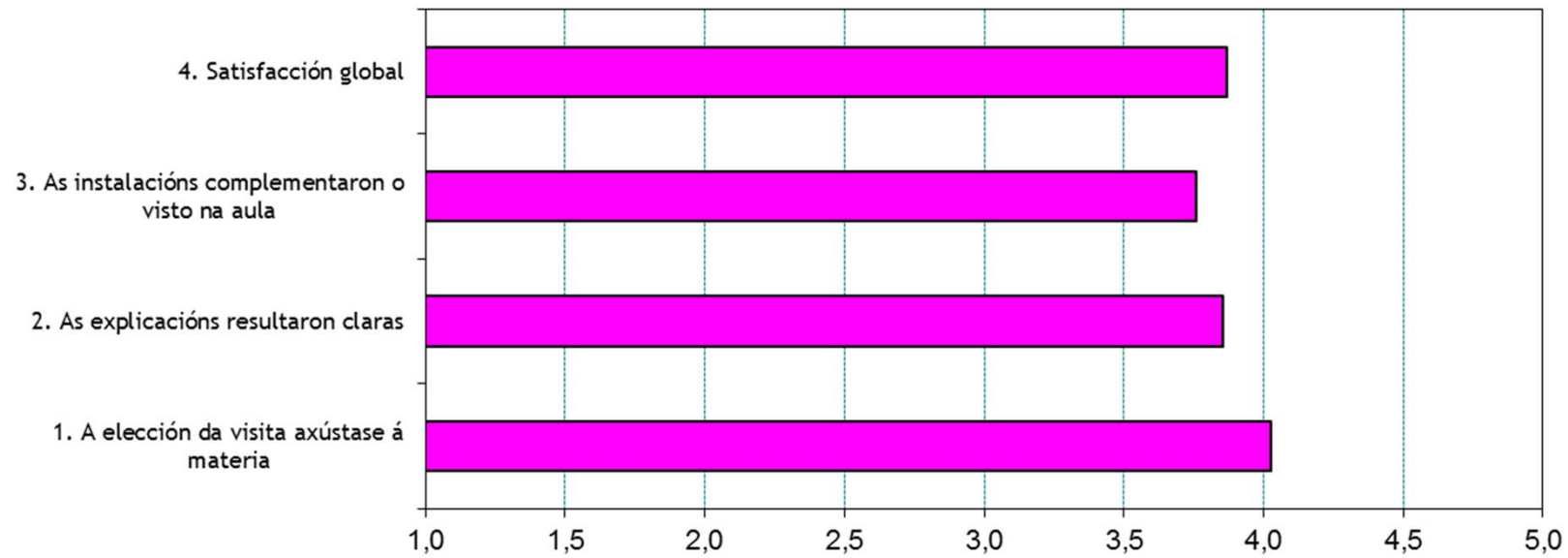


# Calidade: enquisas internas

2006-07		Fund. Cien.	Fund. Téc.	Augas	Atmósfera	Solos & Res	Practicum	Xestión	Global
	1. Os contidos das materias do módulo	3,2	3,2	2,7	3,6	3,0	4,3	2,8	
	2. A carga de traballo do módulo axustada	2,6	2,4	2,6	2,4	2,1	3,2	1,4	
	3. As tarefas complementarias no módulo	2,8	2,0	2,3	2,4	2,0	4,3	1,6	
	4. As actividades complementarias axustadas	3,3	3,1	1,8	3,0	2,5	4,3	2,9	
	5. Globalmente estou satisfeito co módulo	2,9	2,8	2,3	3,3	2,4	4,2	2,5	
	<b>PROMEDIO DO MÓDULO</b>	<b>2,97</b>	<b>2,70</b>	<b>2,33</b>	<b>3,03</b>	<b>2,39</b>	<b>4,09</b>	<b>2,29</b>	<b>2,83</b>
2007-08		Fund. Cien.	Fund. Téc.	Augas	Atmósfera	Solos & Res	Practicum	Xestión	Global
	1. Los contenidos de las materias del módulo	3,2	3,2	3,7	3,0	3,5	4,2	3,5	
	2. La carga de trabajo del módulo ajustada	3,3	3,3	2,6	2,8	2,6	3,5	2,6	
	3. Las tareas complementarias en el módulo	2,5	3,3	2,2	2,7	2,1	4,3	2,3	
	4. Las actividades complementarias axustadas	2,7	3,6	3,3	3,3	3,2	4,3	3,0	
	5. Globalmente estoy satisfecho con el módulo	2,7	3,5	2,7	2,7	2,5	4,3	3,0	
	<b>PROMEDIO DO MÓDULO</b>	<b>2,85</b>	<b>3,41</b>	<b>2,85</b>	<b>2,86</b>	<b>2,70</b>	<b>4,15</b>	<b>2,92</b>	<b>3,11</b>
2008-09		Fund. Cien.	Fund. Téc.	Augas	Atmósfera	Solos & Res	Practicum	Xestión	Global
	1. Contidos das materia complementarias	3,1	3,2	3,7	3,1	3,7	2,9	2,2	
	2. Carga de traballo axustada	3,3	2,9	3,6	3,0	3,6	3,6	1,9	
	3. Tareas complementarias ben distribuídas	3,0	2,6	3,1	2,0	2,9	2,6	1,8	
	4. Actividades complementarias axustadas	3,0	2,9	4,2	2,8	3,8	2,8	2,3	
	5. Satisfacción global	3,5	3,3	3,8	2,9	3,6	3,3	2,1	
	<b>PROMEDIO DO MÓDULO</b>	<b>3,18</b>	<b>2,98</b>	<b>3,68</b>	<b>2,76</b>	<b>3,52</b>	<b>3,03</b>	<b>2,07</b>	<b>3,03</b>
2009-10		Fundamentos	Augas	Atmósfera	Solos & Res	Practicum	Xestión	Global	
	1. Contidos das materia complementarios	3,4	3,7	3,1	3,5	4,2	2,9		
	2. Carga de traballo axustada	3,7	3,4	2,8	3,2	3,8	2,9		
	3. Tareas complementarias ben distribuídas	3,1	3,4	2,2	3,0	3,7	2,8		
	4. Actividades complementarias axústanse aos co	3,5	3,8	3,0	3,2	4,0	3,1		
	5. Satisfacción global	3,5	3,8	2,7	3,3	4,1	3,0		
	<b>PROMEDIO DO MÓDULO</b>	<b>3,45</b>	<b>3,61</b>	<b>2,79</b>	<b>3,24</b>	<b>3,97</b>	<b>2,93</b>	<b>3,33</b>	
2010-11		Fundamentos	Augas	Atmósfera	Solos & Res	Practicum	Xestión	Global	
	1. Contidos das materia complementarios	3,4	4,1	3,1	3,8	4,6	3,6		
	2. Carga de traballo axustada	3,6	3,0	3,3	3,8	4,0	3,0		
	3. Tareas complementarias ben distribuídas	3,8	2,4	3,2	3,4	4,4	3,1		
	4. Actividades complementarias axústanse aos co	3,7	4,3	3,6	3,9	4,4	3,5		
	5. Satisfacción global	3,7	3,7	3,4	3,4	4,6	3,5		
	<b>PROMEDIO DO MÓDULO</b>	<b>3,64</b>	<b>3,51</b>	<b>3,32</b>	<b>3,65</b>	<b>4,38</b>	<b>3,35</b>	<b>3,64</b>	
2011-12		Fundamentos	Augas	Atmósfera	Solos & Res	Practicum	Xestión	Global	
	1. Contidos das materia complementarios	2,9	3,5	3,6	4,0	4,3	3,7		
	2. Carga de traballo axustada	3,6	3,1	3,3	3,7	4,1	3,2		
	3. Tareas complementarias ben distribuídas	3,2	3,2	3,2	3,7	4,1	3,1		
	4. Actividades complementarias axústanse aos co	3,1	3,8	3,9	4,1	4,2	3,5		
	5. Satisfacción global	3,4	3,2	3,5	3,7	4,3	3,5		
	<b>PROMEDIO DO MÓDULO</b>	<b>3,25</b>	<b>3,38</b>	<b>3,51</b>	<b>3,80</b>	<b>4,19</b>	<b>3,42</b>	<b>3,59</b>	

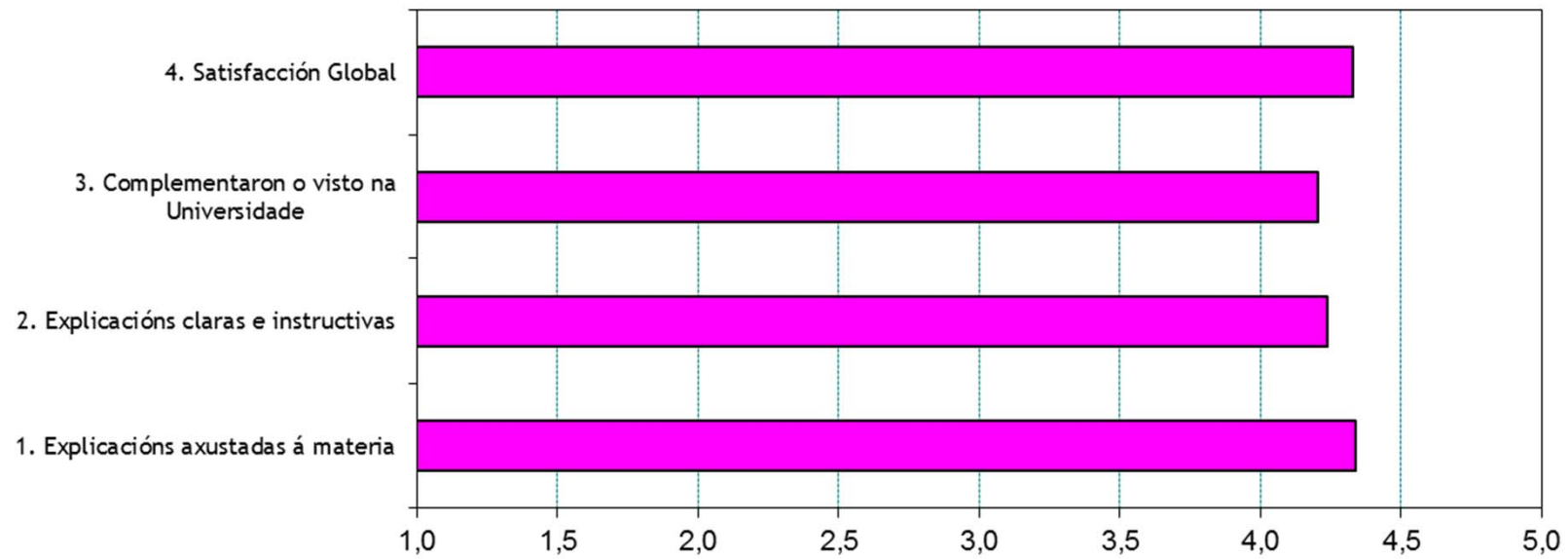
# Enquisas internas: Prácticas de Campo e Visitas a instalacións Industriais 2011-12

VALORACION GLOBAL DAS VISITAS



## Enquisas internas: Charlas e ponencias 2011-12

VALORACION GLOBAL DOS POÑENTES INVITADOS



## Reunións cos alumnos

- ❑ Valoraron de forma altamente positiva a totalidade dos módulos, dando algunhas suxerencias en materias concretas.
- ❑ Valoración máis positiva ao final que ao longo do curso.
- ❑ Inciden especialmente en:
  - ❑ necesidade de equilibrar a carga de traballo durante os módulos
  - ❑ valoran positivamente a realización de probas puntuais distribuídas ao longo das materias
  - ❑ Maior esforzo en buscar a aplicabilidade das ensinanzas recibidas (p.e. visitas de campo nas materias onde non se fan, etc.)

## 5. Avaliação externa da Qualidade: ACSUG

# Avaliación externa da Calidade: ACSUG

- ❑ Outubro 2011: Informe de seguimento
  - ❑ Actualización páxina web titulación
  
- ❑ Avaliación física do Máster (Outubro 2011)
- ❑ Xuño 2012: Aprobación provisional informe seguimento
- ❑ Setembro 2012: Aprobación definitiva informe seguimento
- ❑ Outubro 2012: Pendente completar a memoria de titulación...

## 6. Docencia en inglés



## Docencia en Inglés

- ❑ Esquema actual:
  - ❑ 3 Materias optativas
- ❑ Consolidación matrícula nas optativas
- ❑ Non hai interese por parte do alumnado en aumentar o número de obrigatorias en inglés

### Evolución Matrícula:

	2009/10	2010/11	2011/12	2012/13
Environmental Modelling	6	9	4	5
Operation of Water Treatment Plants	10	3	13	17
Laboratory of Air Quality Modelling	-	-	7	7

<b>Módulo 1: FUNDAMENTOS</b>	ECTS
Balances de Materia y Energía	4,5
Ecotoxicología	5
Desarrollo de Proyectos y Construcción	3,5
Derecho ambiental (optativa)	3,5
Environmental Modelling (optativa)	3,5 

<b>Mód.2: TRATAMIENTO DE AGUAS</b>	ECTS
Calidad de Aguas	4,5
Tecnologías de Tratamiento de Aguas	4,5
Laboratorio de Tecnología Ambiental	4
Operation of Water Treatment Plants (opt)	3,5 

<b>Mód. 3: MONITORIZACIÓN Y REDUCCIÓN DE LA CONTAMINACIÓN ATMOSFÉRICA</b>	ECTS
Medio Ambiente Atmosférico y Reducción de Emisiones	5
Instrumentación y Monitorización Ambiental	3
Laboratory of Air quality Modelling (opt)	3,5 
Técnicas de Análisis Territorial (optativa)	3,5

<b>Módulo 4: RECUPERACIÓN DE SUELOS Y GESTIÓN DE RESIDUOS</b>	ECTS
Contaminación y Recuperación de Suelos	4,5
Gestión y Tratamiento de Residuos	4,5
Laboratorio de Suelos y Residuos (optativa)	3,5
Edafología Aplicada (optativa)	4

<b>Módulo 6: GESTIÓN AMBIENTAL</b>	ECTS
Evaluación de Impacto Ambiental	3,5
Diseño Ecológico de Procesos y Productos	5
Tecnologías Limpias (optativa)	3,5
Planificación y	3,5
Gestión de Sistemas Naturales (optativa)	3,5

# 7. Difusión

- ❑ Páxina web
- ❑ Folleto (envíos e descargas)
- ❑ Outros (charlas...)



Clasificado en el 5º puesto del Ranking de los 250 Máster del diario El Mundo (Sección de Medio Ambiente - 16 Jun 2010)

**USC**  
UNIVERSIDADE DE SANTIAGO DE COMPOSTELA

## Máster oficial en Ingeniería Ambiental

Curso 2010-11 (5ª promoción)

[www.usc.es/etse](http://www.usc.es/etse)

E. T. S. E.  
Escola  
Técnica  
Superior  
de  
Enxeñaría

Máster en Ingeniería Ambiental  
Escola Técnica Superior de Enxeñaría  
Rúa Lope Gómez de Marzoa, s/n  
15782 Santiago de Compostela  
Tel. 981 563 100 Ext. 16778  
[francisco.omil@usc.es](mailto:francisco.omil@usc.es)



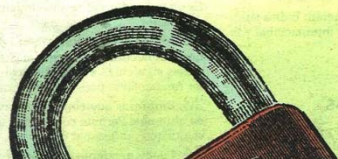
# DOCUMENTOS

## LOS RANKING DE EL MUNDO

2010-2011

LOS POSGRADOS COBRAN MAYOR RELEVANCIA CON LA ADAPTACIÓN AL EEES Y LA ESPECIALIZACIÓN SE CONVIERTE EN LA CLAVE PARA SER MÁS COMPETITIVO EN EL MERCADO LABORAL. POR ELLO, EL MUNDO PRESENTA LA SÉPTIMA EDICIÓN DE ESTE ESPECIAL QUE REÚNE UNA SELECCIÓN DE LOS MEJORES PROGRAMAS Y LOS CENTROS MÁS PRESTIGIOSOS

**LA LLAVE  
PARA SER  
EL CANDIDATO  
IDEAL**



## CLASIFICACIÓN DE LOS 250 MÁSTER

50 ESPECIALIDADES y las cinco mejores entidades donde se imparten

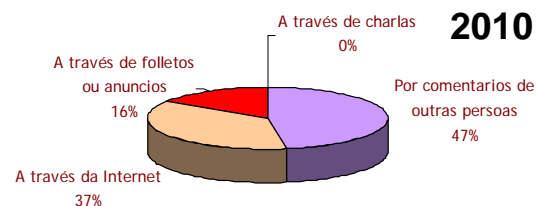
	3. Derecho de las Telecomunicaciones	U. Carlos III	PÁG. 13		
	4. Asesoría Jurídico Laboral	Garrigues	PÁG. 13		
	5. Derecho de las Telecomunicaciones	Cremades y Calvo Sotelo	PÁG. 13		
	<b>ECONOMÍA</b>				
	<b>Auditoría</b>				
	1. Auditoría Financiera y Riesgos	I. Estudios Bursátiles	PÁG. 16		
	2. Auditoría de Cuentas	Deusto / La Comercial	PÁG. 16		
	3. Auditoría de Cuentas	ESERP	PÁG. 16		
	4. Auditoría de Cuentas	ENAE	PÁG. 16		
	5. Auditoría de Cuentas	CEF	PÁG. 16		
	<b>Banca y Mercados Financieros</b>				
	1. Bolsa y Mercados Financieros	I. Estudios Bursátiles	PÁG. 16		
	2. Banca y Finanzas	Garrigues	PÁG. 16		
	3. Banca y Mercados	U. Cantabria / SCH	PÁG. 16		
	4. Banca, Finanzas y Seguros	U. Santiago Compostela	PÁG. 16		
	5. Mercados Financieros	U. Pompeu Fabra	PÁG. 16		
	<b>Finanzas</b>				
	1. Dirección Financiera	Instituto de Empresa	PÁG. 16		
	2. Finanzas	CUNEF	PÁG. 16		
	3. Análisis Financiero	U. Carlos III	PÁG. 16		
	4. Finanzas	U. Pontificia Comillas	PÁG. 16		
	5. Economics and Finance	U. Navarra	PÁG. 16		
	<b>EDUCACIÓN</b>				
	<b>Enseñanza</b>				
	1. Intervención Psicológica	U. Complutense Madrid	PÁG. 17		
	2. Museos: Educación y Comunicación	U. Zaragoza	PÁG. 17		
	3. Formación de Personas Adultas	UAB / UB	PÁG. 17		
	4. Formación Profesores Español	U. Alcalá de Henares	PÁG. 17		
	5. Lit. Europea y Enseñanza de Lenguas	U. Huelva	PÁG. 17		
	<b>Especialidades</b>				
	1. Musicoterapia Avanzada y Aplicaciones	U. Autónoma Madrid	PÁG. 17		
	2. Necesidades Educativas Especiales	U. Deusto	PÁG. 17		
	3. Interv. Dificultades de Aprendizaje	U. Valencia	PÁG. 17		
	4. Psicología de la Educación	UB/UBU/GU/URL/UDL/URV	PÁG. 17		
	5. Logopedia	ISEP	PÁG. 17		
	<b>Idiomas</b>				
	1. Inglés Profesional	Vaughan Systems	PÁG. 17		
	2. Aprendizaje y Enseñanza del Español	U. Deusto	PÁG. 17		
	<b>Tecnologías</b>				
	1. Ciencia y Tecnología Informática	U. Carlos III	PÁG. 28		
	2. Redes Corporativas e Integración de Sist.	U. Politécnica Valencia	PÁG. 28		
	3. Ingeniería Informática	U. Politécnica Madrid	PÁG. 28		
	4. Gestión de Tecnologías de la Información	La Salle/ Ramón Llull	PÁG. 28		
	5. Info. y Com. Redes Móviles	UDC/EHU/UNIOVI/UNIZAR/UNICAN	PÁG. 28		
	<b>Software</b>				
	1. Dir. y Gestión Proyectos Software	U. Politécnica Madrid	PÁG. 28		
	2. Ingeniería del Software	U. Politécnica Valencia	PÁG. 28		
	3. Software de Gestión de Empresa	La Salle/ Ramón Llull	PÁG. 28		
	4. Ingeniería del Software	U. Pontificia Salamanca	PÁG. 28		
	5. Integración de Soluciones Software	U. Deusto	PÁG. 28		
	<b>MEDIO AMBIENTE</b>				
	<b>Energía</b>				
	1. Sector Eléctrico	U. Pontificia Comillas	PÁG. 29		
	2. Energías Renovables	EOI	PÁG. 29		
	3. Energías Renovables	U. Europea Madrid	PÁG. 29		
	4. Ingeniería Térmica de Fluidos	U. Carlos III	PÁG. 29		
	5. Energías Renovables	U. Castilla-La Mancha	PÁG. 29		
	<b>Gestión Ambiental</b>				
	1. Gestión y Comercio de Especies	U. Inter. Andalucía	PÁG. 29		
	2. Ingeniería Ambiental de la Empresa	IQS / U. Ramón Llull	PÁG. 29		
	3. Gestión del Agua	EOI	PÁG. 29		
	4. Ingeniería y Gestión Medioambiental	U. Castilla-La Mancha	PÁG. 29		
	5. Ingeniería Ambiental	U. Santiago Compostela	PÁG. 29		
	<b>Impacto Ambiental</b>				
	1. Ingeniería y Gestión Medioambiental	EOI	PÁG. 29		
	2. Espacios Naturales Protegidos	UAM / UCM / UAH	PÁG. 29		
	3. Sustainable Development	EOI	PÁG. 29		
	4. Recursos Marinos y Sostenibilidad	U. Cádiz	PÁG. 29		
	5. Restauración de Ecosistemas	UAH/UCM/UPM/URJC	PÁG. 29		
	<b>SALUD</b>				
	<b>Alimentación y Veterinaria</b>				
	1. Nutrición	U. Complutense Madrid	PÁG. 33		
	2. Química e Ingeniería Alimentaria	IQS / Ramón Llull	PÁG. 33		
	3. Nutrición (E-MENU)	U. Navarra	PÁG. 33		
	4. Technol., Control y Seguridad Alimentaria	CESIF	PÁG. 33		
	5. Gestión de la Industria Alimentaria	U. Oviedo	PÁG. 33		
	<b>Especialidades Médicas</b>				

**Clasificado en el 5º puesto del Ranking de los  
250 Máster del diario El Mundo**  
(Sección de Medio Ambiente - 16 Jun 2010)

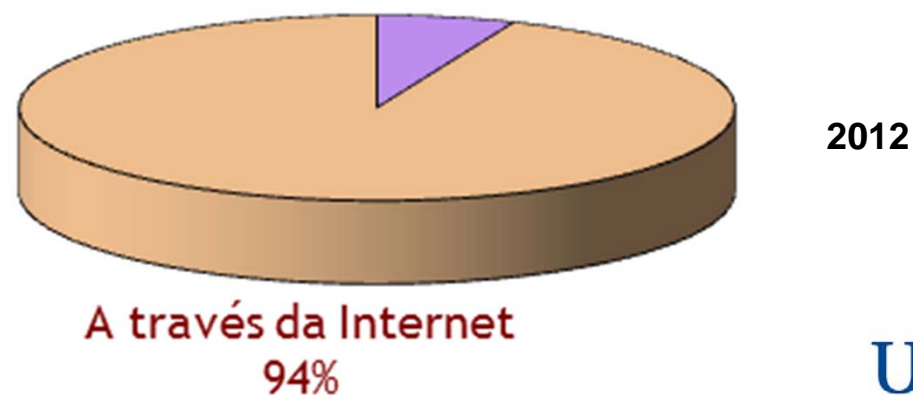
## 8. Matrícula do curso 2012-13

# Perfil dos novos matriculados (Out 12): Enquisa benvida

## 1. Cómo coñeceches o Máster?



## 1. Cómo coñeceches o Máster?

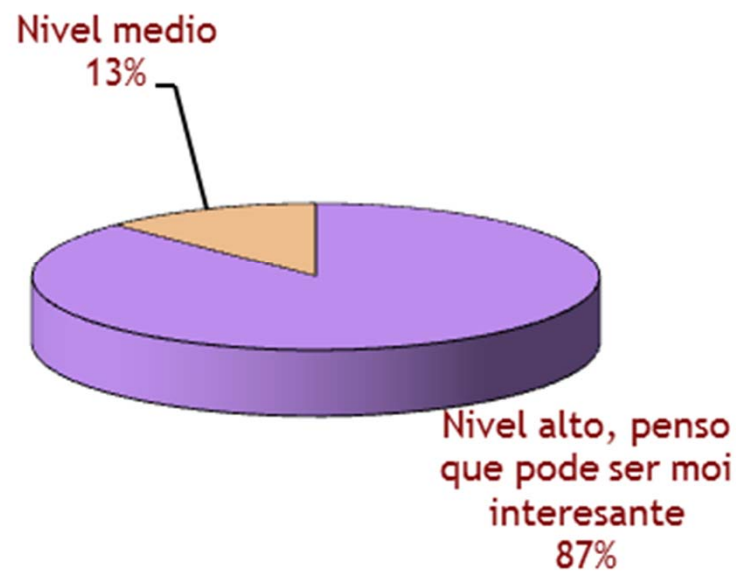


# Perfil dos novos matriculados (Out 12): Enquisa benvida

## 2. Cal é a túa impresión inicial do Máster?



## 2. Cal é a túa impresión inicial do Máster?



# Perfil dos novos matriculados (Out 12): Enquisa benvida

3. Cal pensas que é o mellor mecanismo para dar a coñecelo?



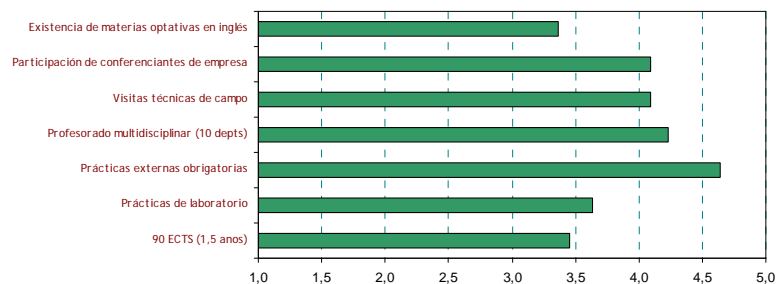
3. Cal pensas que é o mellor mecanismo para dar a coñecelo?



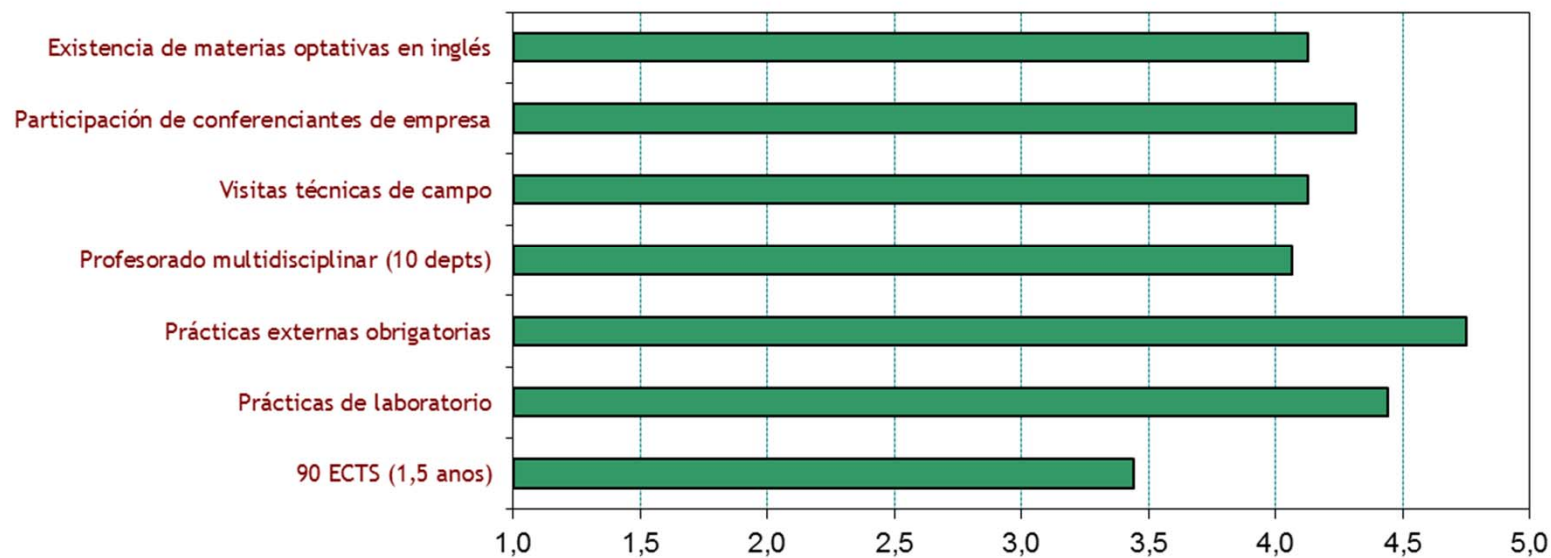


# Perfil dos novos matriculados (Out 12): Enquisa benvida

## 4. Valora os seguintes ítems para a túa elección deste Máster

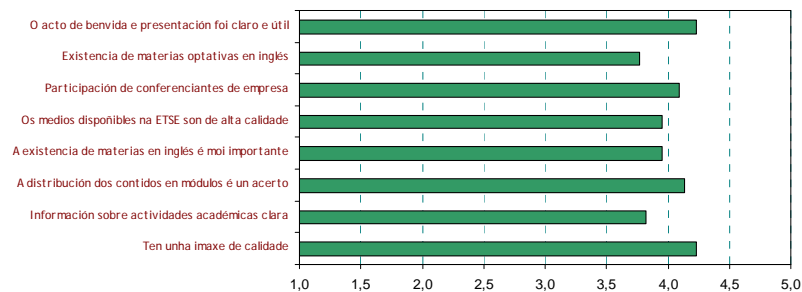


## 4. Valora os seguintes ítems para a túa elección deste Máster

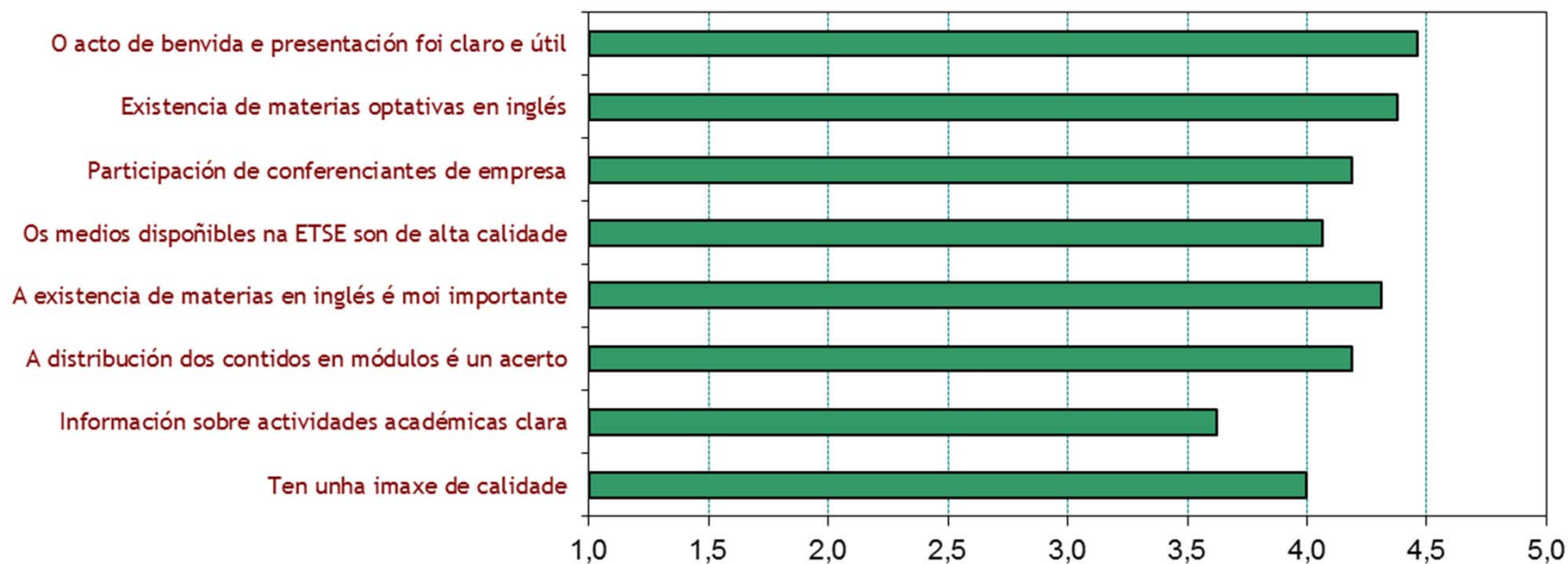


# Perfil dos novos matriculados (Out 12): Enquisa benvida

5. Valora as seguintes afirmacións sobre este Máster

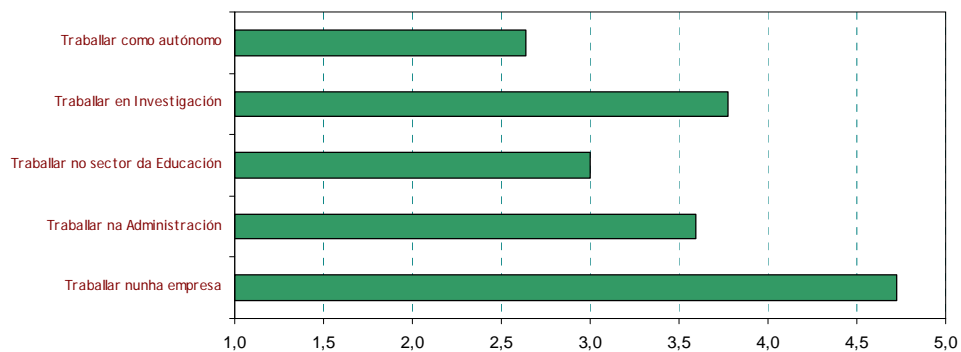


5. Valora as seguintes afirmacións sobre este Máster

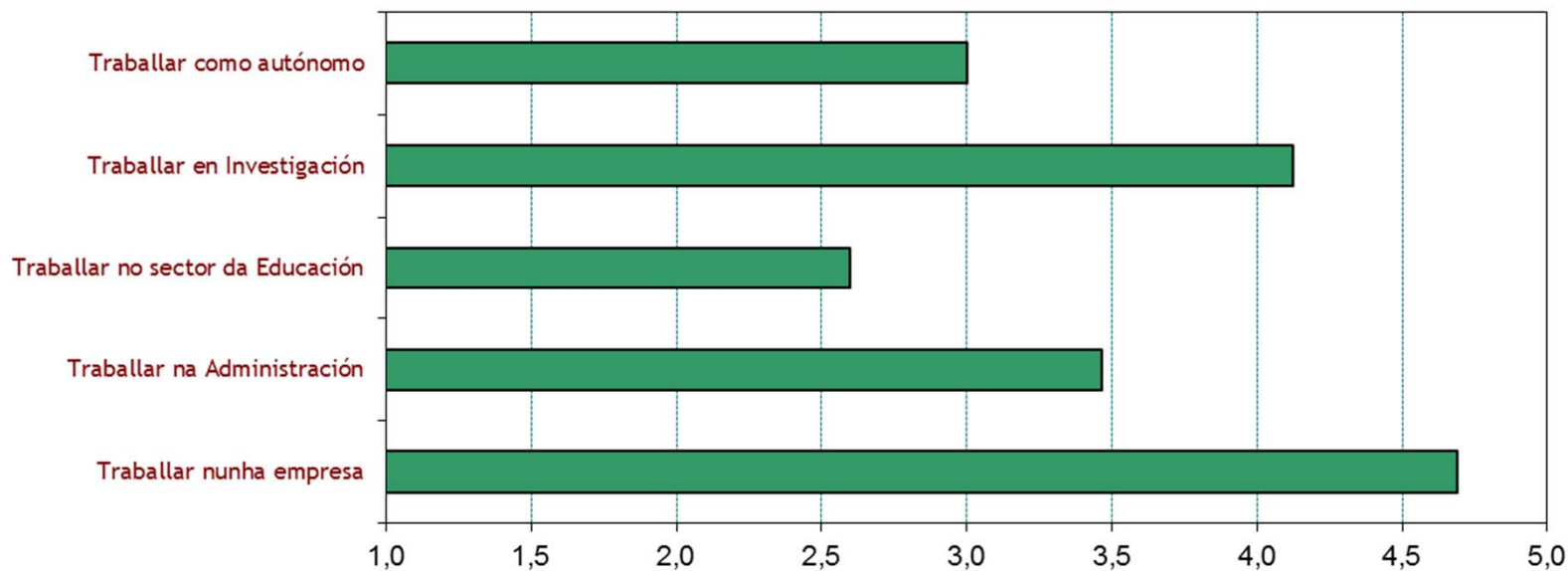


# Perfil dos novos matriculados (Out 12): Enquisa benvida

6. Valora o teu obxectivo unha vez rematado este Máster

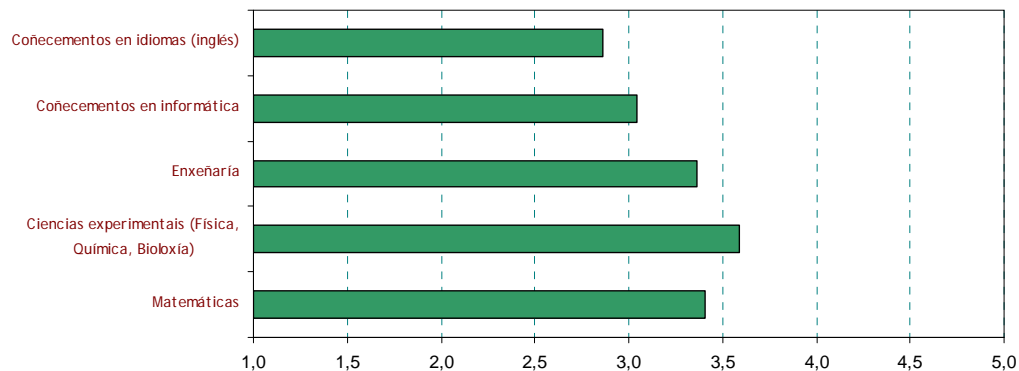


6. Valora o teu obxectivo unha vez rematado este Máster

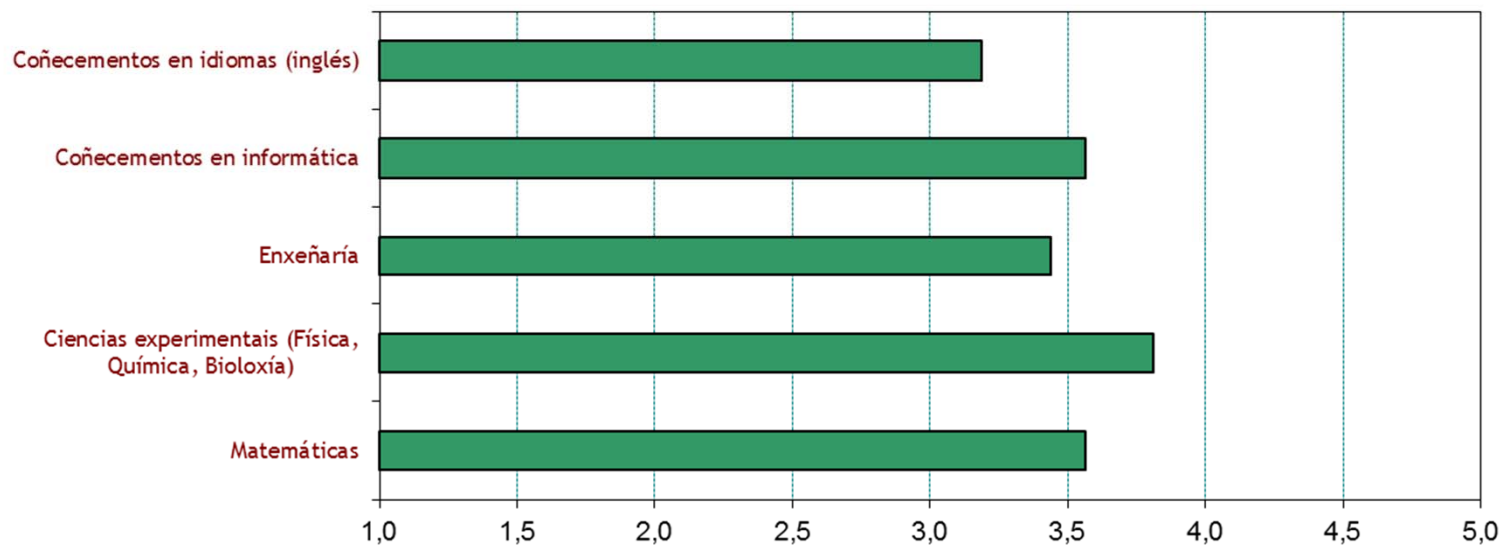


# Perfil dos novos matriculados (Out 12): Enquisa benvida

7. Valora ás túas fortalezas actuais nos seguintes ámbitos

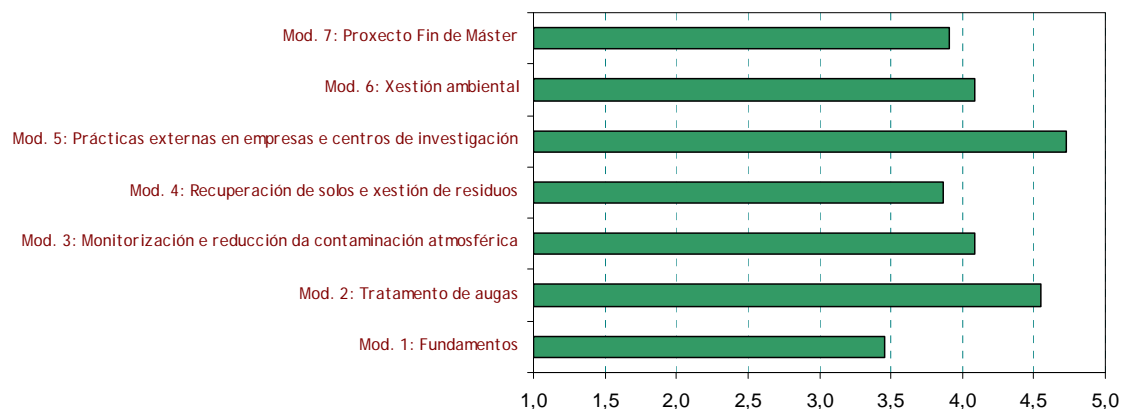


7. Valora ás túas fortalezas actuais nos seguintes ámbitos

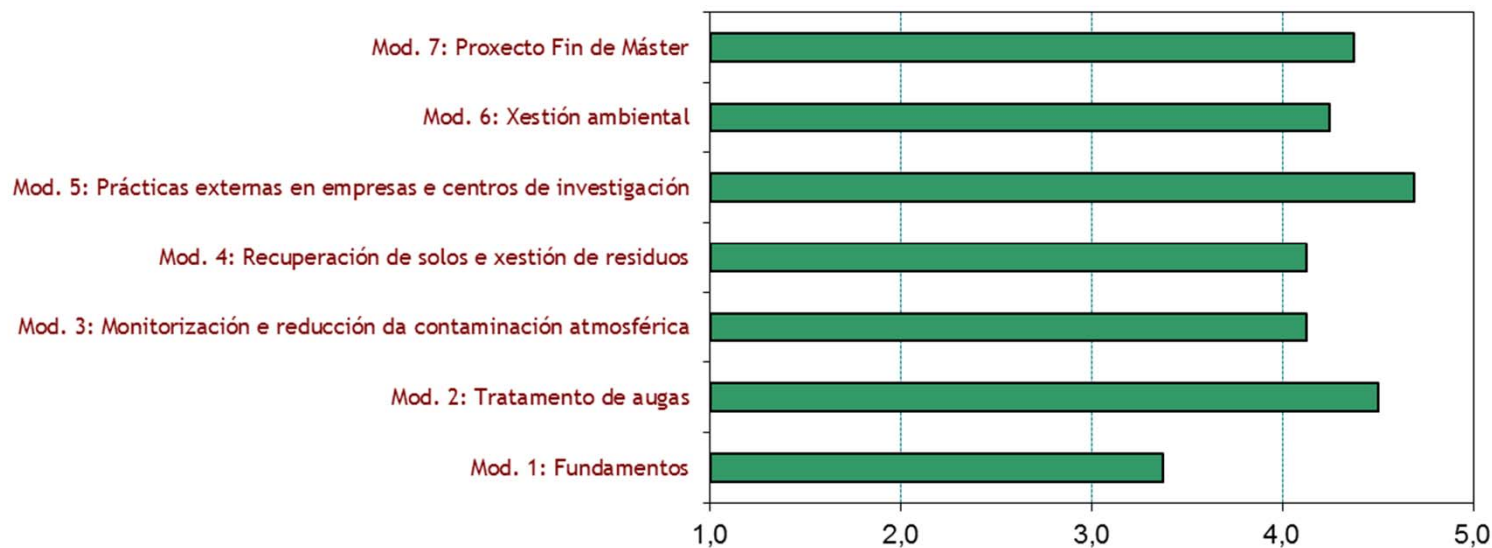


# Perfil dos novos matriculados (Out 12): Enquisa benvida

## 8. Valora o teu interese sobre os módulos que constituen o Máster

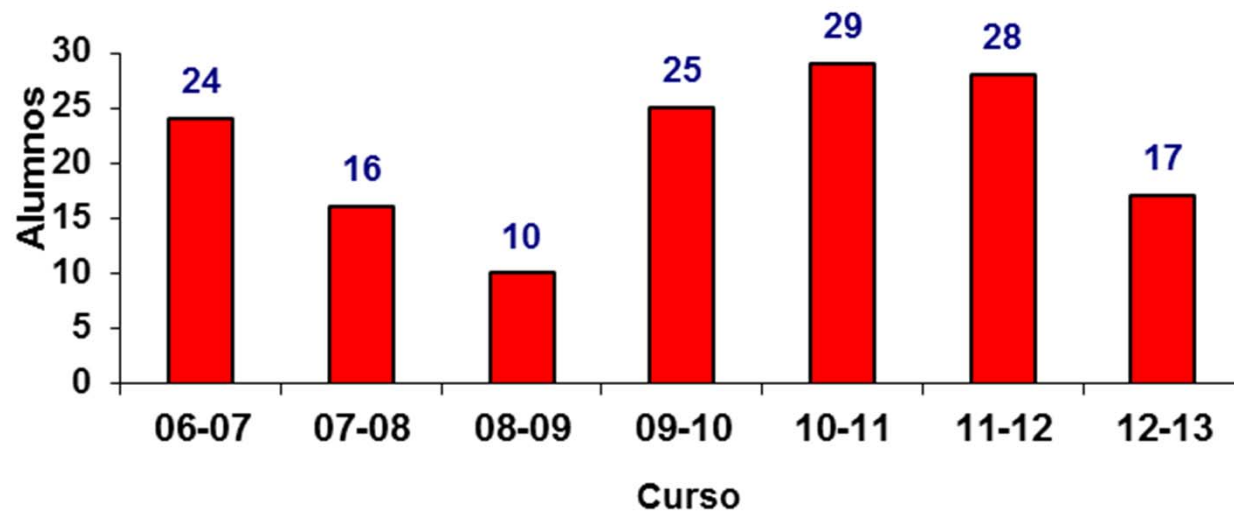


## 8. Valora o teu interese sobre os módulos que constituen o Máster



# Datos de Matrícula (Out 2012)

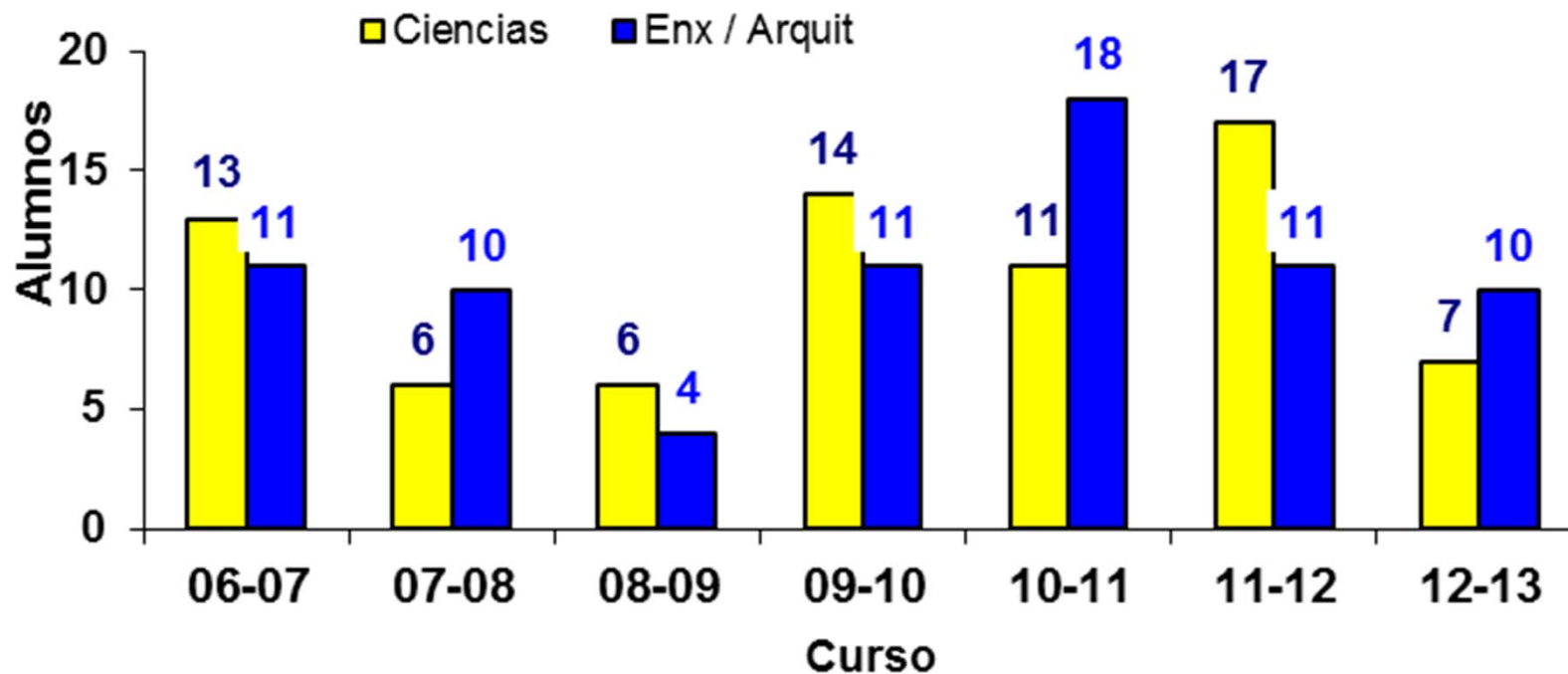
## Evolución dos novos matriculados en 1º



Curso	06-07	07-08	08-09	09-10	10-11	11-12	12-13
Ciencias	13	6	6	14	11	17	7
Enx / Arquit	11	10	4	11	18	11	10
<b>Total</b>	<b>24</b>	<b>16</b>	<b>10</b>	<b>25</b>	<b>29</b>	<b>28</b>	<b>17</b>

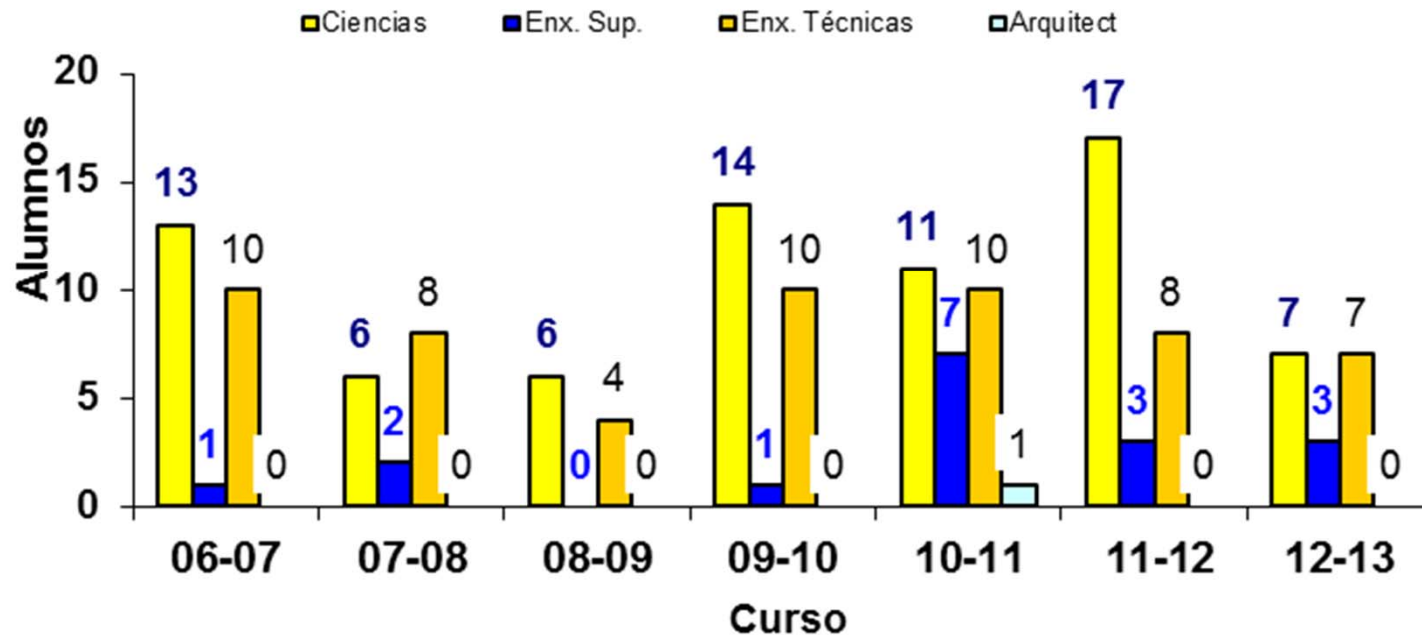
# Perfil dos novos matriculados (Out 12)

## Evolución da Matrícula segundo Areas



# Datos de Matrícula (Out 2012)

## Evolución da Matrícula CC. vs. Enx.

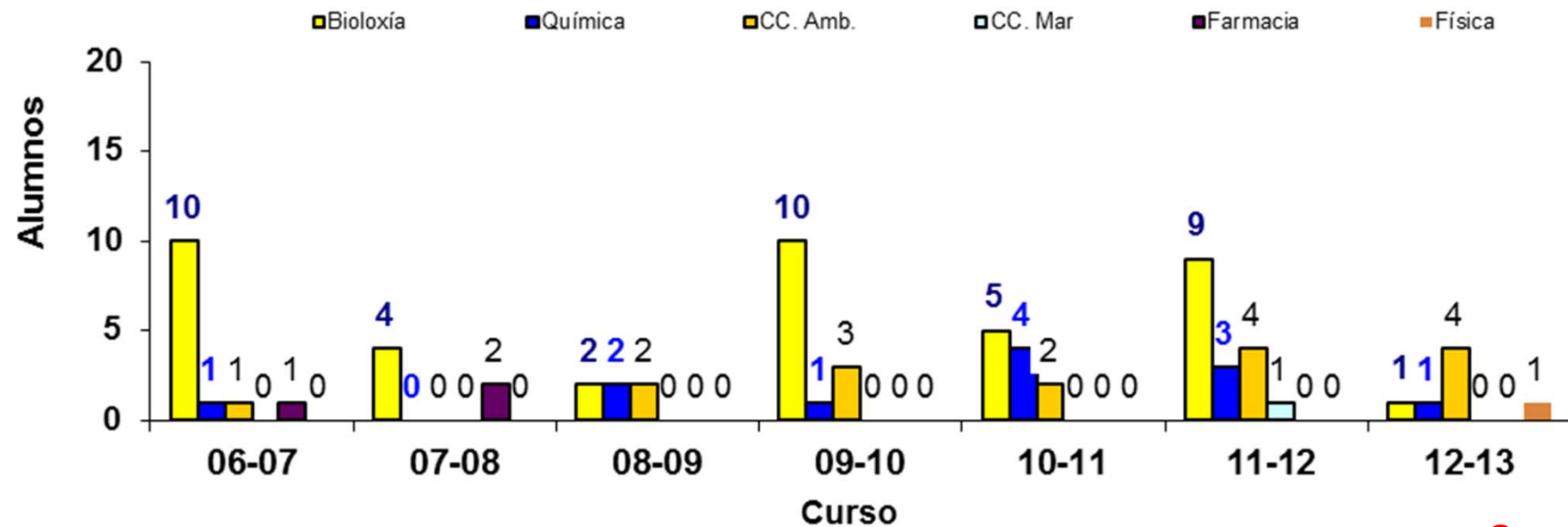


Curso	06-07	07-08	08-09	09-10	10-11	11-12	12-13
Ciencias	13	6	6	14	11	17	7
Enx. Sup.	1	2	0	1	7	3	3
Enx. Técnicas	10	8	4	10	10	8	7
Arquitect	0	0	0	0	1	0	0
<b>Total</b>	<b>24</b>	<b>16</b>	<b>10</b>	<b>25</b>	<b>29</b>	<b>28</b>	<b>17</b>



# Datos de Matrícula (Out 2012)

## Evolución da Matrícula por titulacións (Ciencias)

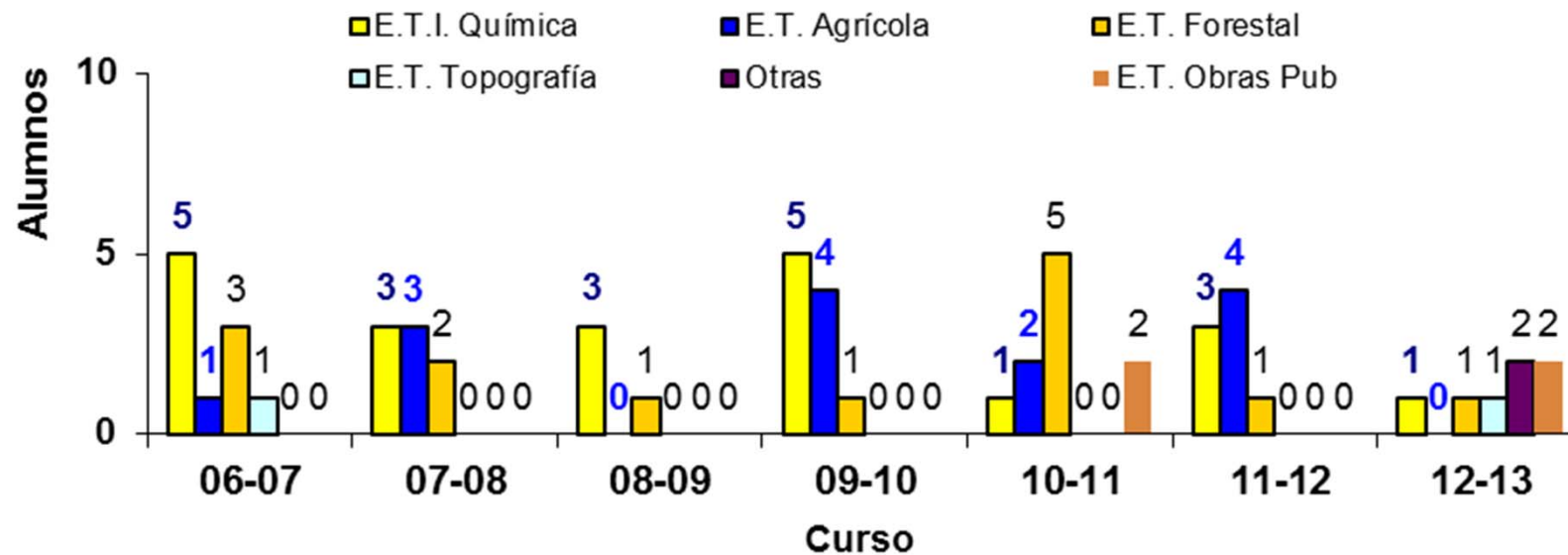


Gran descenso

Curso	06-07	07-08	08-09	09-10	10-11	11-12	12-13
Biología	10	4	2	10	5	9	1
Química	1	0	2	1	4	3	1
CC. Amb.	1	0	2	3	2	4	4
CC. Mar	0	0	0	0	0	1	0
Farmacia	1	2	0	0	0	0	0
Física	0	0	0	0	0	0	1
<b>Total</b>	<b>13</b>	<b>6</b>	<b>6</b>	<b>14</b>	<b>11</b>	<b>17</b>	<b>7</b>

# Datos de Matrícula (Out 2012)

## Matrícula por titulaciones (Enx. Técnicas)

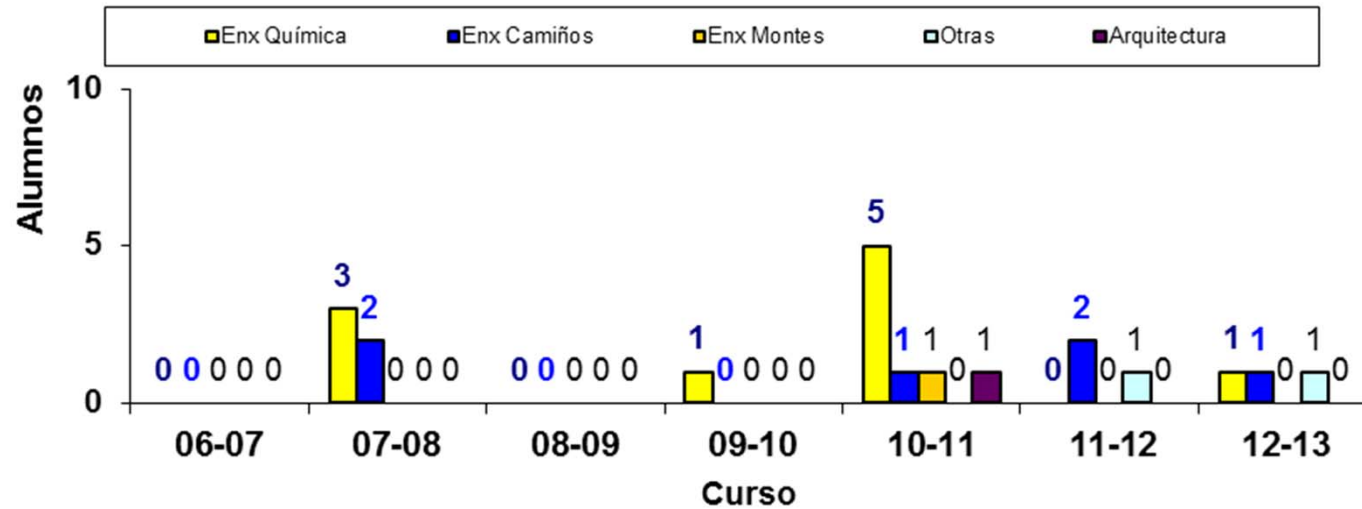


Curso	06-07	07-08	08-09	09-10	10-11	11-12	12-13
E.T.I. Química	5	3	3	5	1	3	1
E.T. Agrícola	1	3	0	4	2	4	0
E.T. Forestal	3	2	1	1	5	1	1
E.T. Obras Pub	0	0	0	0	2	0	2
E.T. Topografía	1	0	0	0	0	0	1
Otras	0	0	0	0	0	0	2
<b>Total</b>	<b>10</b>	<b>8</b>	<b>4</b>	<b>10</b>	<b>10</b>	<b>8</b>	<b>7</b>

Dip. Máq. Navales  
Arq. Técnica

# Datos de Matrícula (Out 2012)

## Matrícula por titulaciones (Enx Sup e Arquit)



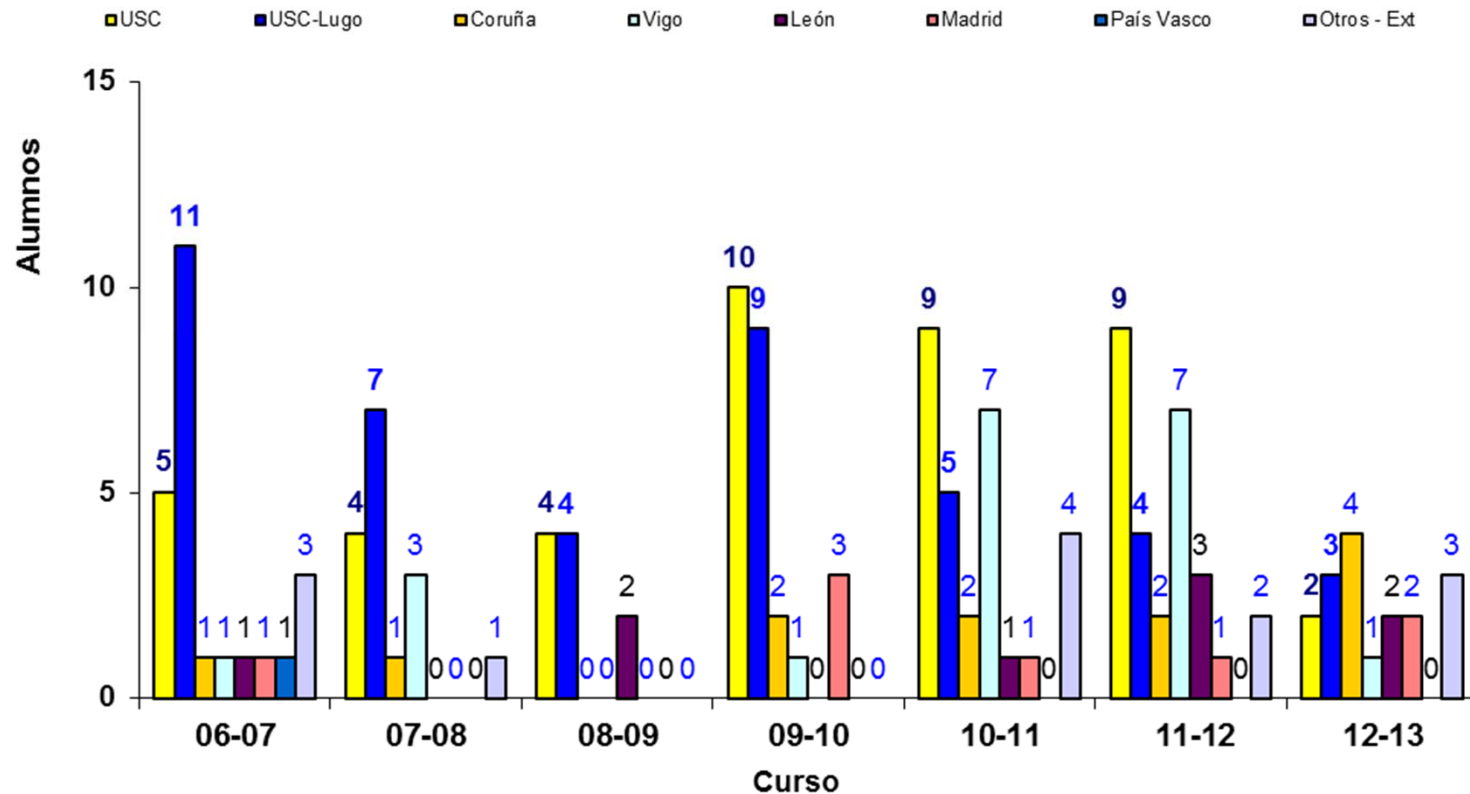
Curso	06-07	07-08	08-09	09-10	10-11	11-12	12-13
Enx Química	0	3	0	1	5	0	1
Enx Camiños	0	2	0	0	1	2	1
Enx Montes	0	0	0	0	1	0	0
Otras	0	0	0	0	0	1	1
Arquitectura	0	0	0	0	1	0	0
<b>Total</b>	<b>0</b>	<b>5</b>	<b>0</b>	<b>1</b>	<b>8</b>	<b>3</b>	<b>3</b>

Ing. Geofísica

Todos de  
América  
Latina

# Datos de Matrícula (Out 2012)

## Evolución da Matrícula por Univ/Cidade orixe



Gran descenso en USC!!

Curso	06-07	07-08	08-09	09-10	10-11	11-12	12-13
USC	5	4	4	10	9	9	2
USC-Lugo	11	7	4	9	5	4	3
Coruña	1	1	0	2	2	2	4
Vigo	1	3	0	1	7	7	1
León	1	0	2	0	1	3	2
Madrid	1	0	0	3	1	1	2
País Vasco	1	0	0	0	0	0	0
Otros - Ext	3	1	0	0	4	2	3
<b>Total</b>	<b>24</b>	<b>16</b>	<b>10</b>	<b>25</b>	<b>29</b>	<b>28</b>	<b>17</b>

## 8. Acccións e retos curso 2012-13

## Accións e retos para o curso 2012-13

- ❑ Accións para a captación de novo alumnado
- ❑ Patrocinios empresas
- ❑ Establecer convenios con outras universidades