

CONDICIÓNS DA ENQUISA

Estimación das Horas por Semana

- x Estudantes e Profesores: Resultados da enquisa ponderados polas materias e créditos indicados na Memoria da Titulación para cada curso e semestre
- x Memoria Titulación: Traballo non presencial indicado na Memoria da Titulación dividido de forma homoxénea entre 17 semanas (14 semanas do período de docencia + 3 semanas do período de exames)

Ponderación de Materias (as materias anuais repártense entre os dous semestres)

| | 1º Semestre | 2º Semestre |
|----------|--|--|
| 1º Curso | 5 obrigatorias de 6 ETCS | 5 obrigatorias de 6 ETCS |
| 2º Curso | 5 obrigatorias de 6 ECTS | 2 obrigatorias de 6 ECTS 4 obrigatorias de 4,5 ECTS |
| 3º Curso | 5 obrigatorias de 6 ECTS | 2 obrigatorias de 6 ECTS 2 obrigatorias de 4,5 ECTS 2 optativas* de 4,5 ECTS |
| 4º Curso | 2 obrigatorias de 6 ECTS 2 obrigatorias de 4,5 ECTS 2 optativas* de 4,5 ECTS | 1 obrigatorias de 4,5 ECTS 2 optativas* de 4,5 ECTS ** |

* As materias optativas contabilízanse no semestre indicado na Memoria da Titulación

** Non se contabilizan datos do Traballo Fin de Grao

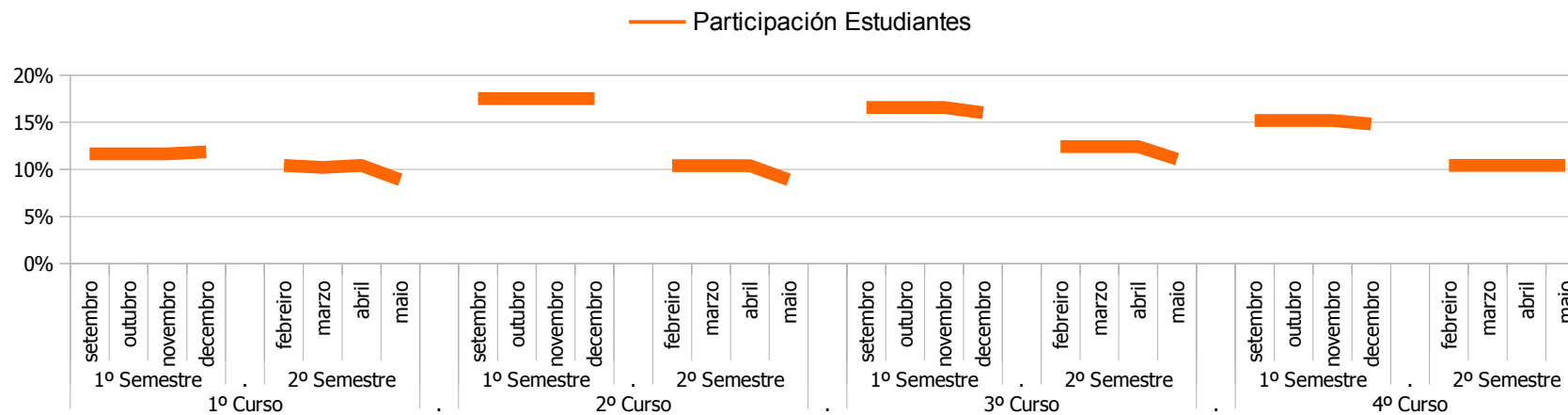
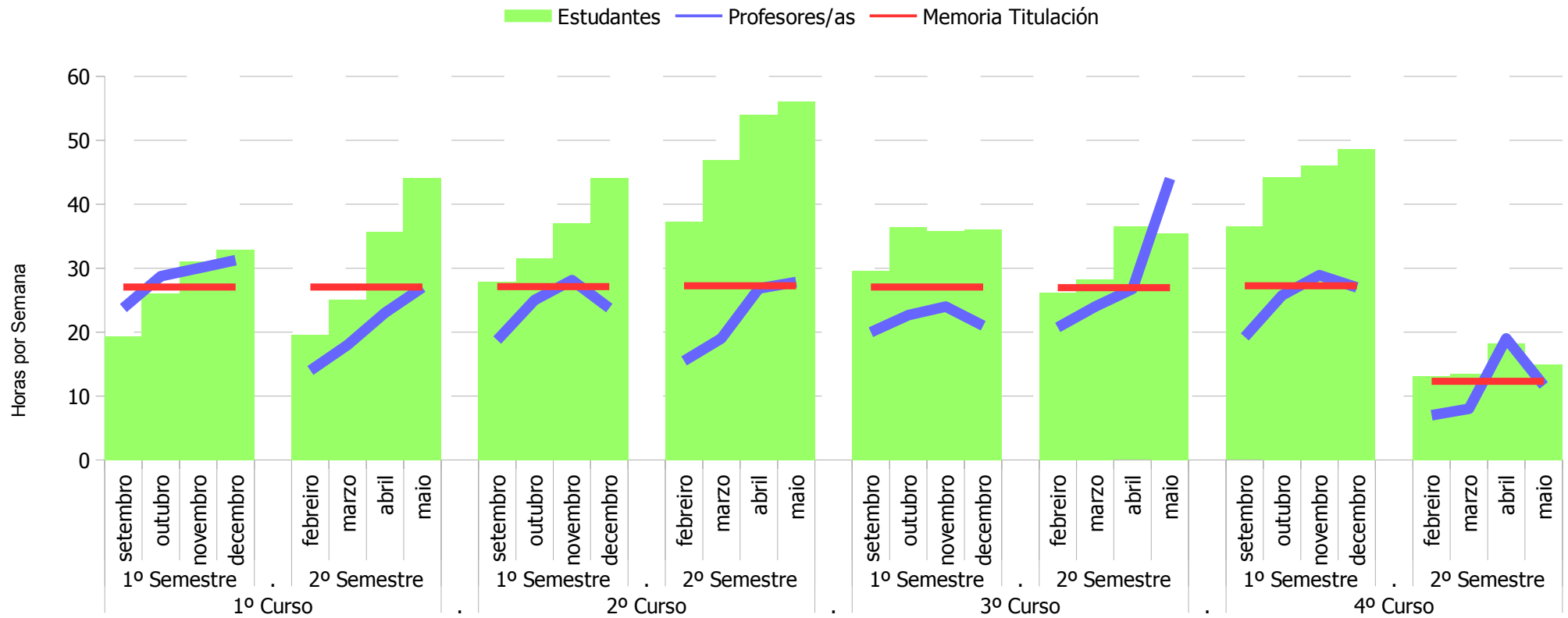
ENQUISAS ETSE CARGA DE TRABAJO

Versión en pdf dispoñible en usc.es/etse/calidade



GRAO en ENXEÑARÍA INFORMÁTICA CURSO 2017-2018

Rúa Lope Gómez de Marzoa s/n, Campus Vida
Participación15782 Santiago de Compostela



Participación
Profesorado:

85.7 %