

CONDICIÓN DA ENQUISA

Estimación das Horas por Semana

- x Estudiantes e Profesores: Resultados da enquisa ponderados polas materias e créditos indicados na Memoria da Titulación para cada curso e semestre
- x Memoria Titulación: Traballo non presencial indicado na Memoria da Titulación dividido de forma homoxénea entre 17 semanas (14 semanas do período de docencia + 3 semanas do período de exames)

Ponderación de Materias (as materias anuais repártense entre os dous semestres)

	1º Semestre	2º Semestre
1º Curso	2 obrigatorias de 6 ETCS 4 obrigatorias de 4,5 ETCS	2 obrigatorias de 6 ETCS 4 obrigatorias de 4,5 ETCS
2º Curso	5 obrigatorias de 6 ECTS	5 obrigatorias de 6 ECTS
3º Curso	2 obrigatorias de 6 ECTS 4 obrigatorias de 4,5 ECTS	2 obrigatorias de 6 ECTS 2 obrigatorias de 4,5 ECTS 2 optativas* de 4,5 ECTS
4º Curso	2 obrigatorias de 6 ECTS 2 obrigatorias de 4,5 ECTS 2 optativas* de 4,5 ECTS	**

* As materias optativas contabilízanse no semestre indicado na Memoria da Titulación

** Non se contabilizan datos da Aula Profesional e do Traballo Fin de Grao

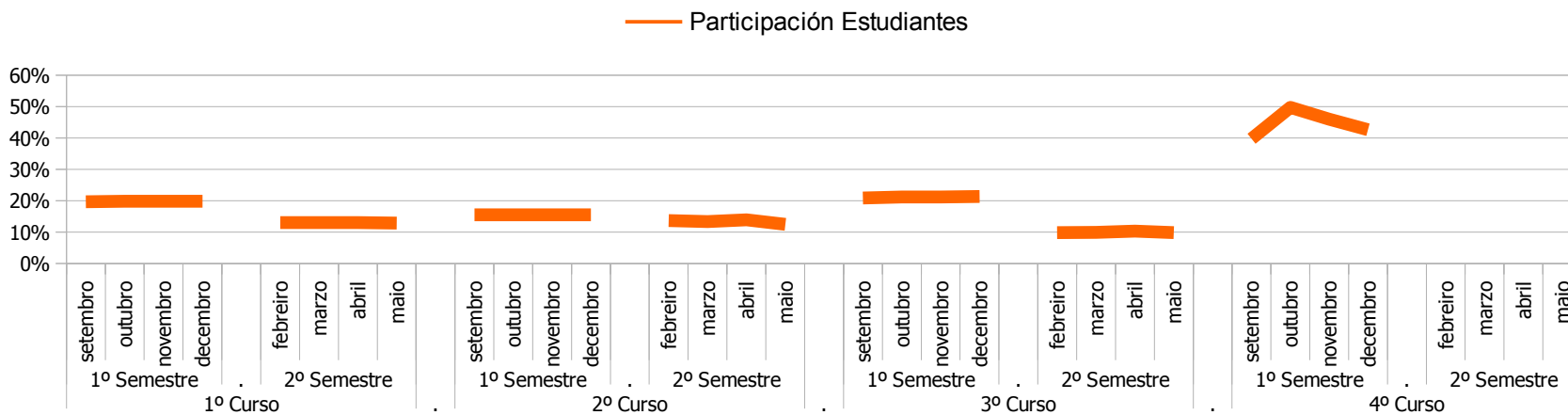
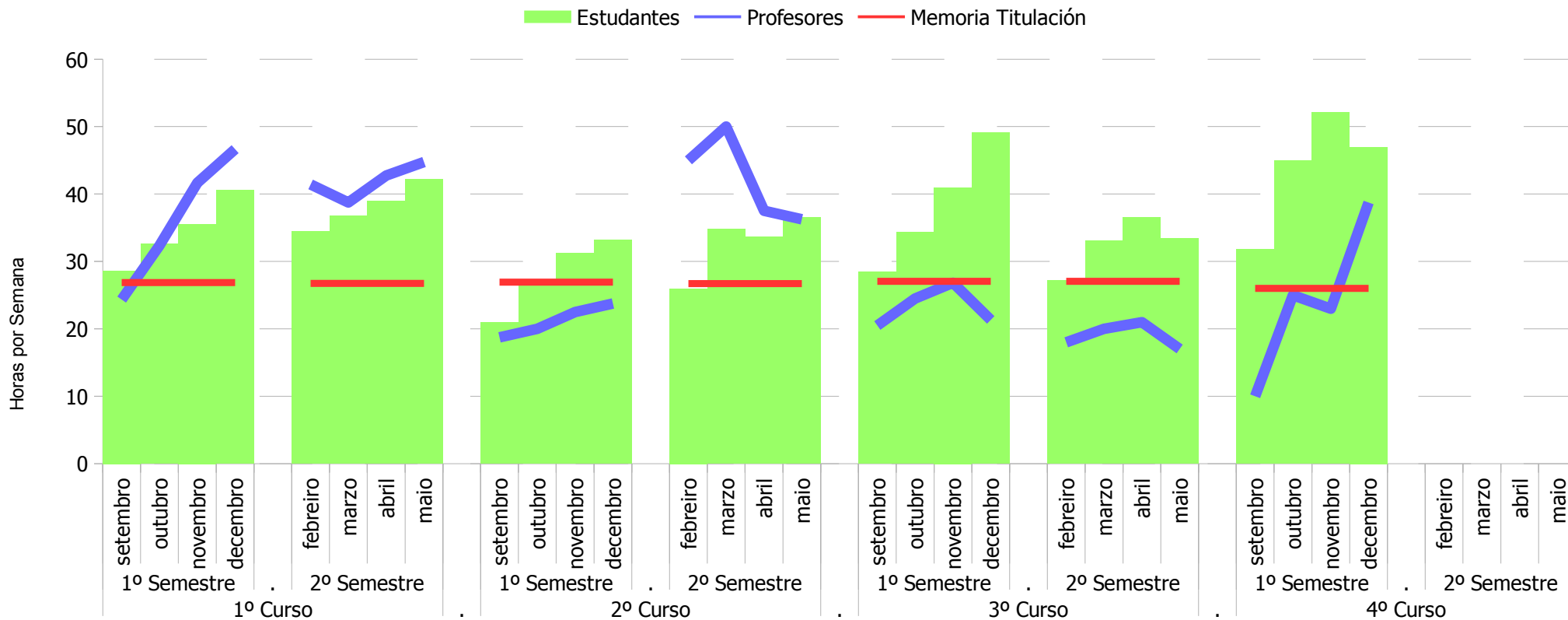
ENQUISAS ETSE CARGA DE TRABAJO

Versión en pdf dispoñible en usc.es/etse/calidade



GRAO en
ENXEÑARÍA QUÍMICA
CURSO 2015-2016

Rúa Lope Gómez de Marzoa s/n, Campus Vida
Participación15782 Santiago de Compostela



Participación Profesorado:
67.05 %