

INFORME DA ENQUISA DE VALORACIÓN DO PRÁCTICUM I MUPXS

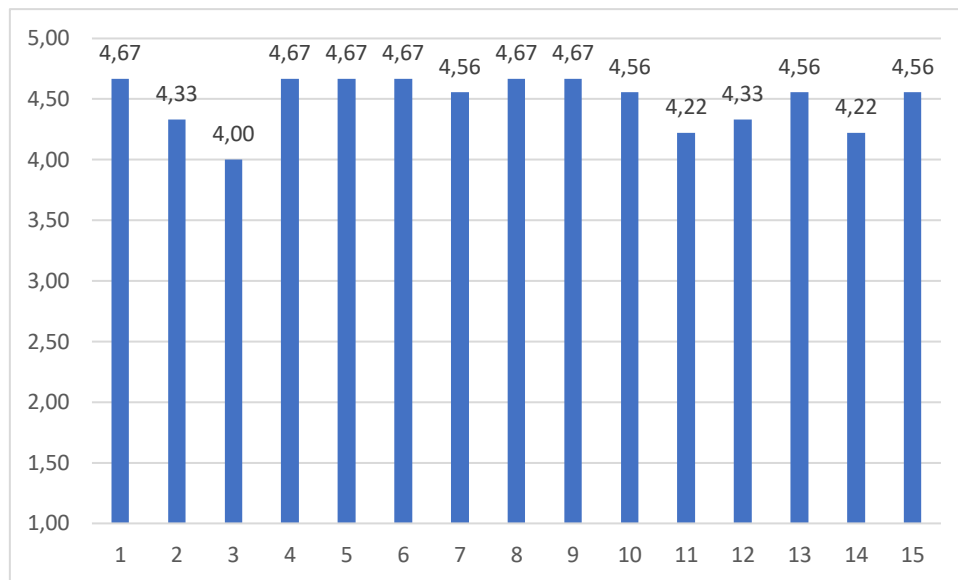
CURSO 2022-23

Taxa de participación: 30,5% (11/36)

| DESENVOLVEMENTO XERAL DO PRÁCTICUM | |
|--|-------------|
| 1. O Prácticum estivo ben organizado | 4,67 |
| 2. O proceso de asignación dos centros me parece adecuado | 4,33 |
| 3. A formación académica recibida no Máster é útil para a realización do Prácticum | 4 |
| 4. O Prácticum supuxo un bo complemento para a miña formación | 4,67 |
| 5. A integración no centro de prácticas foi boa | 4,67 |
| 6. Os recursos postos á miña disposición desde o centro de prácticas foron suficientes | 4,67 |
| 7. As prácticas realizadas axustáronse ao sinalado no programa de prácticas | 4,56 |
| TITOR/A PROFESIONAL | |
| 8. A orientación recibida polo/a titor/a durante as prácticas foi boa | 4,67 |
| 9. A dispoñibilidade do/a titor/a para atender ás miñas consultas foi adecuada | 4,67 |
| 10. En Xeral estou satisfeito/a coa labor realizada polo/a titor/a | 4,56 |
| TITOR/A ACADÉMICO | |
| 11. A información recibida polo/a titor/a sobre o centro e as prácticas foi boa | 4,22 |
| 12. A coordinación do titor/a académico co centro de prácticas foi adecuada | 4,33 |
| 13. A dispoñibilidade do titor/a para atender as miñas consultas sobre o practicum foi boa | 4,56 |
| 14. En Xeral estou satisfeito coa labor de titorización realizada | 4,22 |
| 15. Satisfacción xeral | 4,56 |

Resume dos datos en gráficos

Valores medios



INFORME DA ENQUISA DE VALORACIÓN DO PRÁCTICUM II MUPXS

CURSO 2022-23

Taxa de participación: 60,61% (20/33)

| DESENVOLVEMENTO XERAL DO PRÁCTICUM | |
|--|-------------|
| 1. O Prácticum estivo ben organizado | 4,45 |
| 2. O proceso de asignación dos centros me parece adecuado | 4,10 |
| 3. A formación académica recibida no Máster é útil para a realización do Prácticum | 4,35 |
| 4. O Prácticum supuxo un bo complemento para a miña formación | 4,85 |
| 5. A integración no centro de prácticas foi boa | 4,85 |
| 6. Os recursos postos á miña disposición desde o centro de prácticas foron suficientes | 4,80 |
| 7. As prácticas realizadas axustáronse ao sinalado no programa de prácticas | 4,60 |
| TITOR/A PROFESIONAL | |
| 8. A orientación recibida polo/a titor/a durante as prácticas foi boa | 4,70 |
| 9. A dispoñibilidade do/a titor/a para atender ás miñas consultas foi adecuada | 4,75 |
| 10. En Xeral estou satisfeito/a coa labor realizada polo/a titor/a | 4,70 |
| TITOR/A ACADÉMICO | |
| 11. A información recibida polo/a titor/a sobre o centro e as prácticas foi boa | 4,60 |
| 12. A coordinación do titor/a académico co centro de prácticas foi adecuada | 4,70 |
| 13. A dispoñibilidade do titor/a para atender as miñas consultas sobre o practicum foi boa | 4,75 |
| 14. En Xeral estou satisfeito coa labor de titorización realizada | 4,70 |
| 15. Satisfacción xeral | 4,75 |

Resume dos datos en gráficos

Valores medios

