

**P** Protege  
**A** Avisas  
**S** Socorre

**112 SOS**

Mueren un médico y un joven atropellados cuando auxiliaban a un conductor accidentado

## ¿QUE ES EL CORAZÓN Y PORQUE ES IMPORTANTE?

RITMO SINUSAL  
RITMO NORMAL  
60-100 lpm

## PARADA CARDIO RESPIRATORIA

INTERRUPCION de la respiración y la circulación espontáneas:

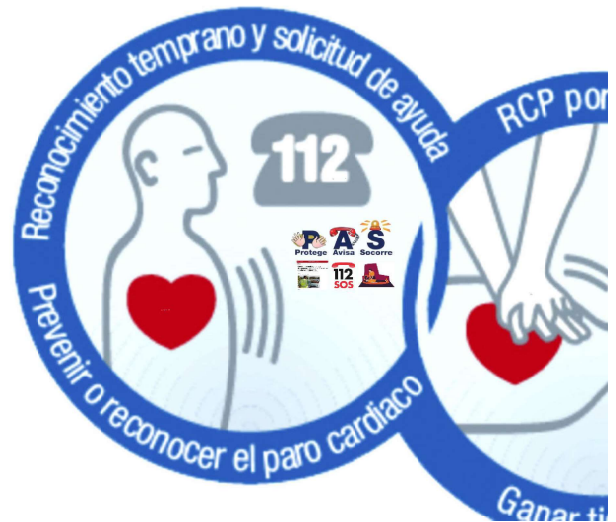
- Brusca
- Inesperada
- Potencialmente reversible

## ¿COMO ACTUAR ANTE UNA PCR?

- Permeabilidad de la vía aérea
- Apoyo a respiración y circulación

# ¿PORQUE RCP INMEDIATA?

- Flujo sanguíneo CRÍTICO a corazón y cerebro.
- Aumenta la probabilidad de éxito de DF.



## OVACE

Valorar severidad

Tos inefectiva

Tos efectiva

Inconsciente

Abrir la vía aérea  
Iniciar RCP

Consciente

5 golpes en la espalda  
5 compresiones

Animar a toser

Continúe valorando  
el deterioro a  
tos inefectiva o hasta que  
se desobstruya



VALORAR NIVEL DE CONSCIENCIA



APERTURA DE VÍA ÁEREA



COMPROBAR RESPIRACIÓN

- VER
- OIR
- SENTIR

**¿COMPROBAR EL PULSO?**



**Compresiones torácicas**



stre ENLACES DE INTERÉS

**¿QUE HAGO SI LAS VENTILACIONES NO SON EFECTIVAS?**

**NO PERDER EL TIEMPO**



**VENTILACIÓN**

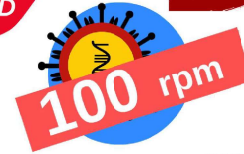


# ¿CUANDO FINALIZAR LA RCP?

- AYUDA
- RECUPERACIÓN
- AGOTAMIENTO



Compresiones torácicas



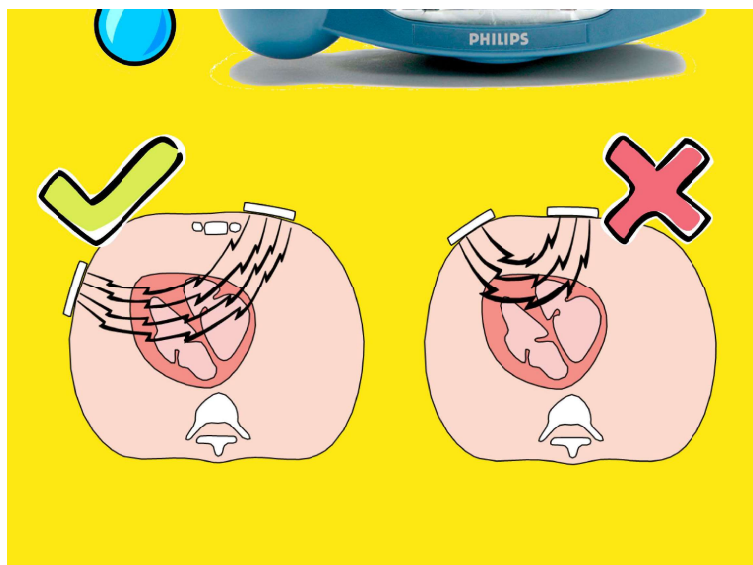
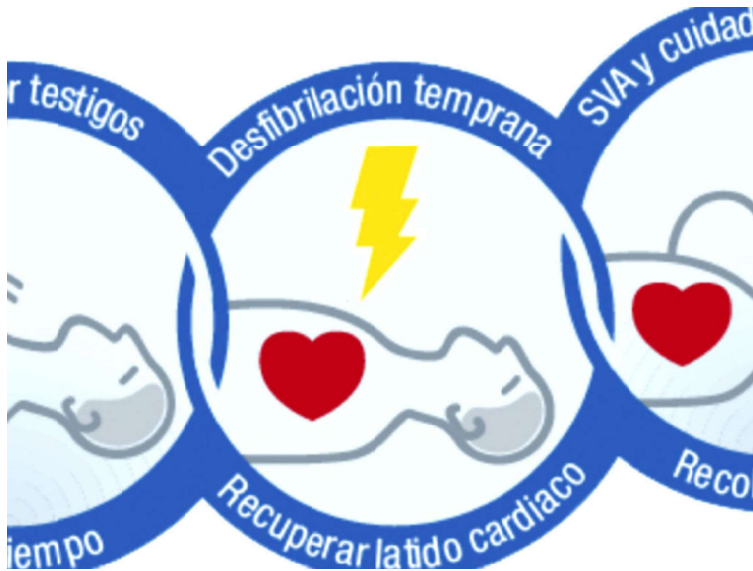
VENTILACIÓN

¿CUANDO FINALIZAR LA RCP?

- AYUDA
- RECUPERACIÓN
- AGOTAMIENTO

¿QUE HAGO SI LAS VENTILACIONES NO SON EFECTIVAS?

NO PERDER EL TIEMPO 





## ¿QUE HACER DESPUÉS DE UNA REANIMACIÓN?

- Posición Lateral Seguridad
- Examen médico posterior
- Descartar lesiones



- Contactar para vigilancia postcontacto sospechoso o confirmado Covid-19