

**DIAGNÓSTICO  
ANATOMOPATOLÓGICO:  
APLICACIÓN PRÁCTICA EN  
ACUICULTURA**

**2011**

**Grupo de Anatomía Patológica Veterinaria  
ANAPAT-VETERNARIA GI-1707**

# ¿Qué é o Diagnóstico Anatomopatolóxico?

---

## CONCEPTOS:

- A **Anatomía Patolóxica** trata do estudo das lesións celulares, e dos tecidos e órganos, así coma das súas consecuencias estruturais e funcionais
- O **Diagnóstico Anatomopatolóxico** consiste na interpretación que fai o patólogo das alteracións achadas no tecido examinado

Descrición vs. Interpretación

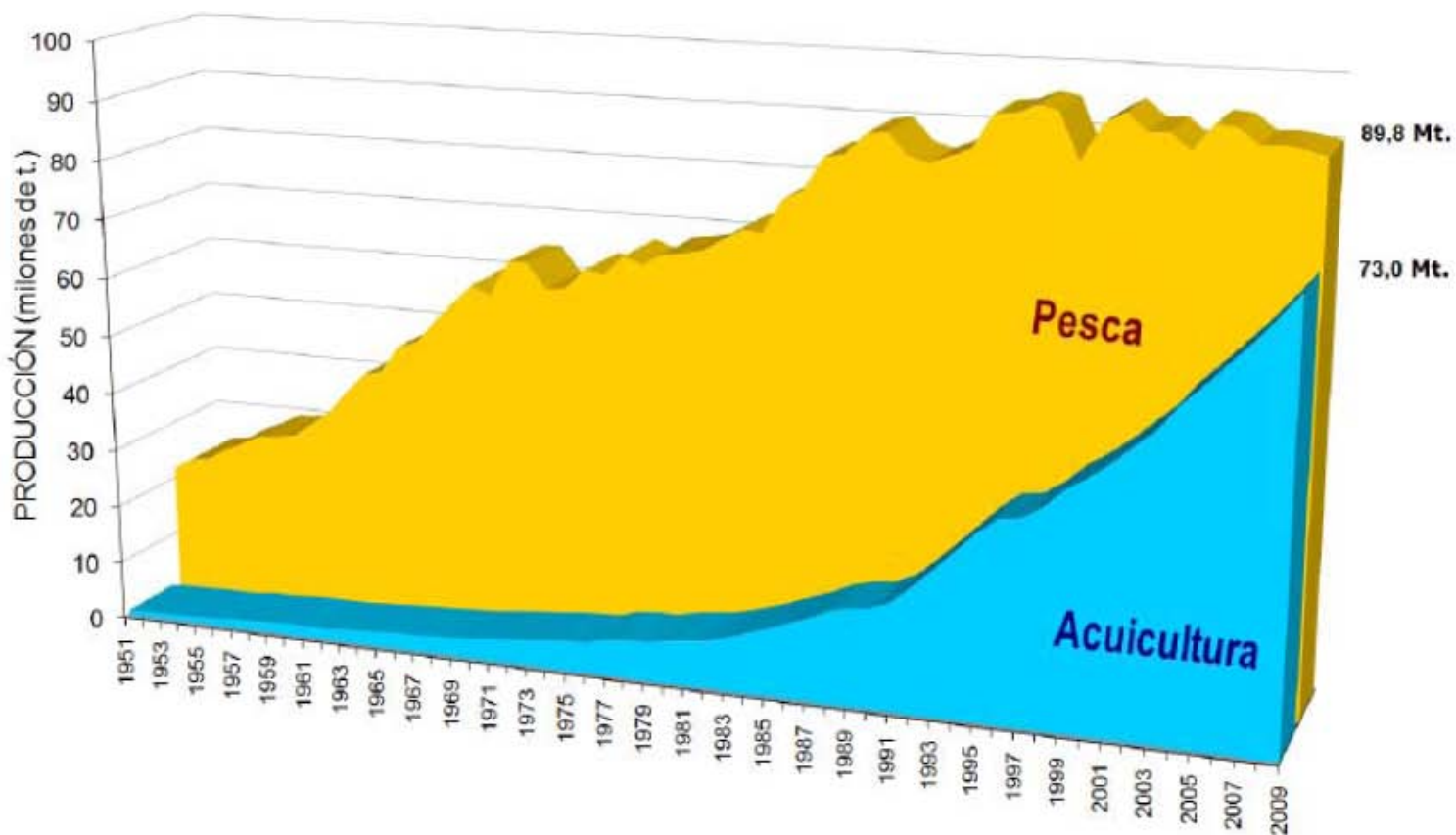


# ¿Onde encaixa a anatomía patolóxica no estudo da acuicultura?

---



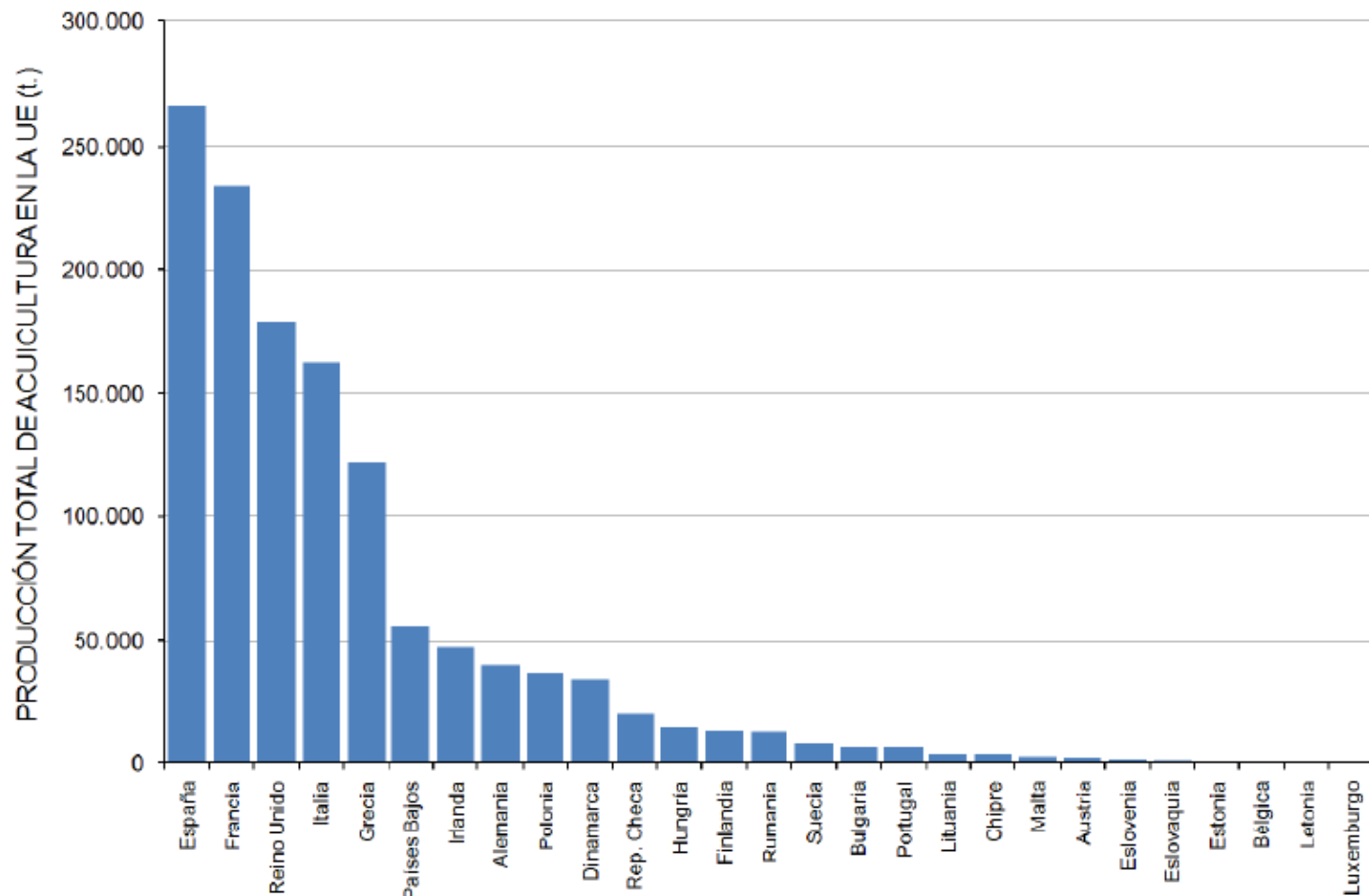
# Situación da acuicultura na actualidade



*Evolución de la producción acuática (acuicultura y pesca) mundial en el periodo 1950-2009 (FAO).*

\*Informe APROMAR, 2011

# Situación da acuicultura na actualidade



*Distribución de la producción de acuicultura en los Estados Miembros de la Unión Europea por su volumen (toneladas) en 2009 (FAO).*

\*Informe APROMAR, 2011

# Problemas asociados a intensificación do cultivo

---

- Aparición de novas enfermidades non descritas
- Epidemias de enfermidades coñecidas
- Problemas de manexo en novos cultivos
- Descoñecemento do sistema inmune dos peixes, e dicir, da súa resposta fronte ós posibles axentes patóxenos

# Utilidade da anatomía patolóxica en ■ acuicultura

---

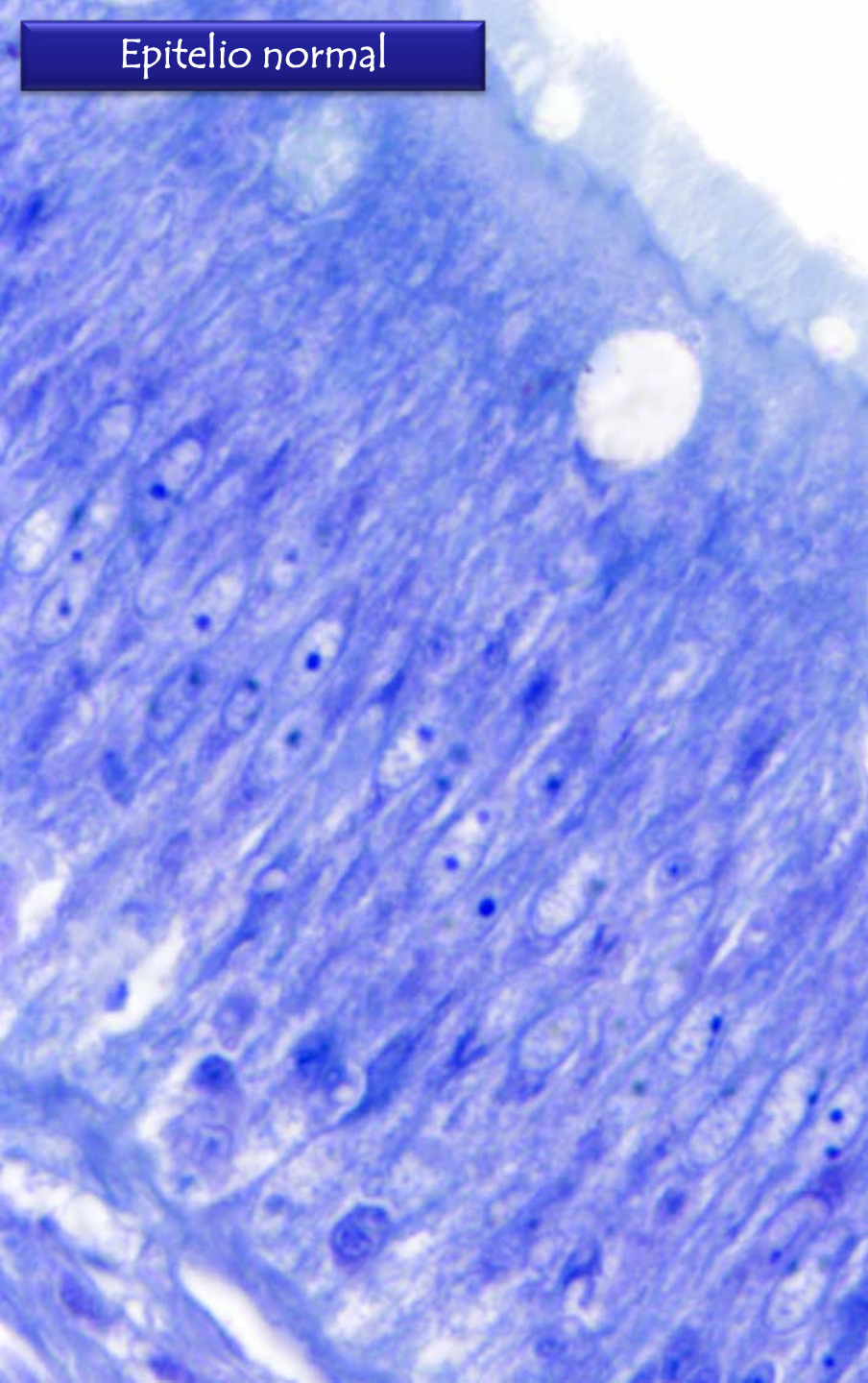
## DIAGNÓSTICO DE ENFERMIDADES COÑECIDAS E CARACTERIZACIÓN DE NOVAS PATOLOXÍAS:

- Estreptococose
- Enteromixose
- Tenacibaculose
- Vibriose
- Ichthiophthiriasis
- Pasteurelose
- Micobacteriose...

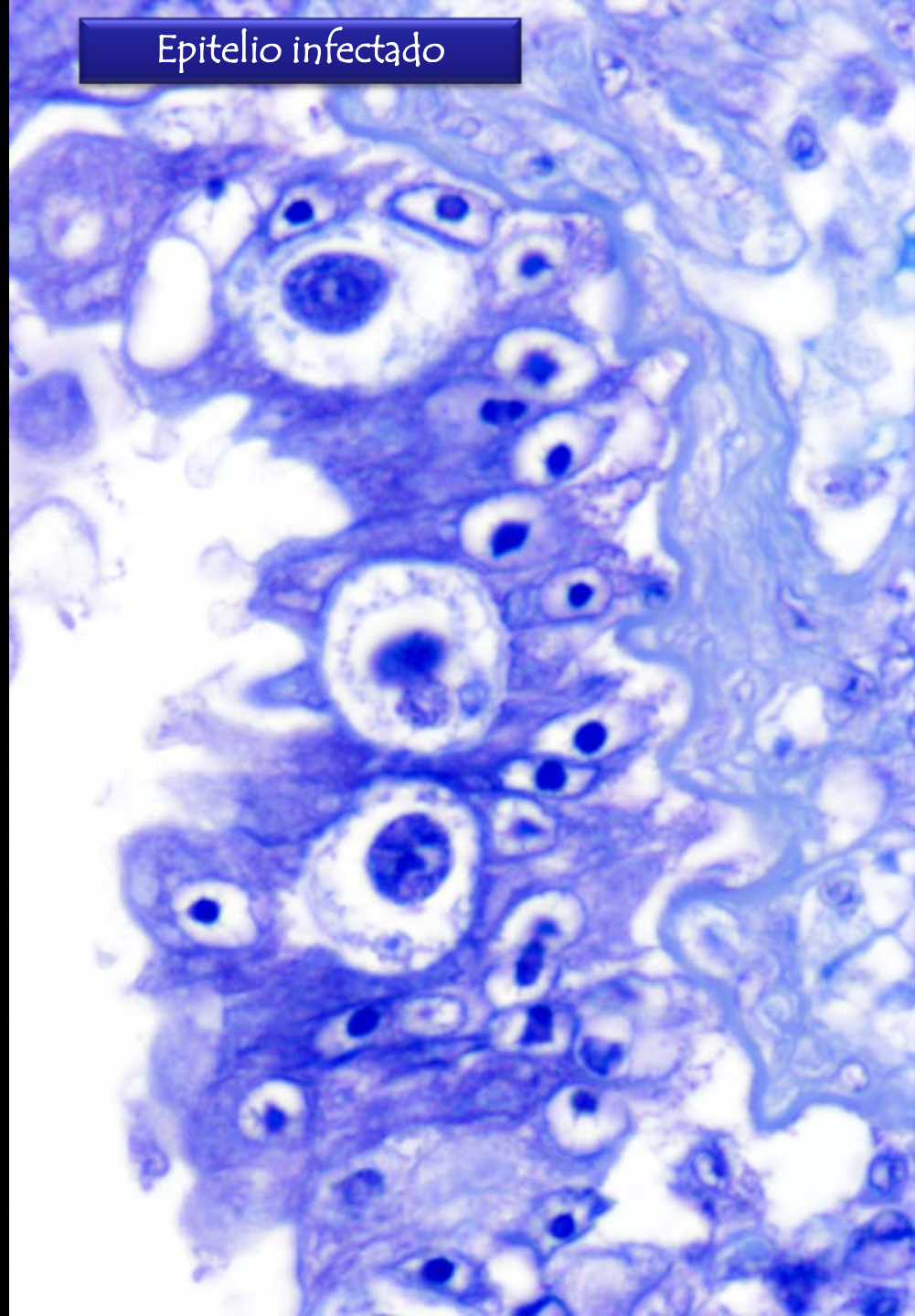




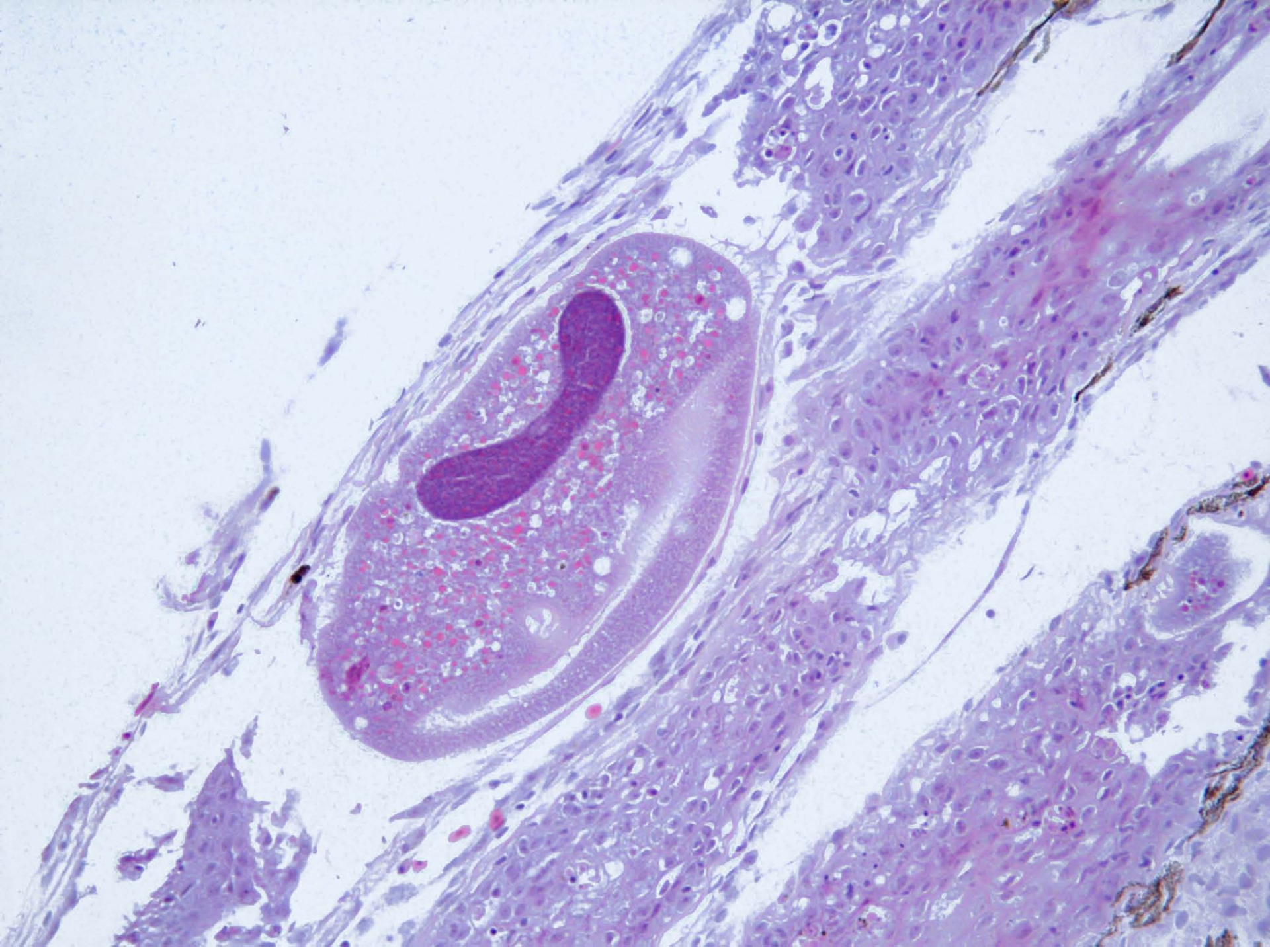
Epitelio normal



Epitelio infectado





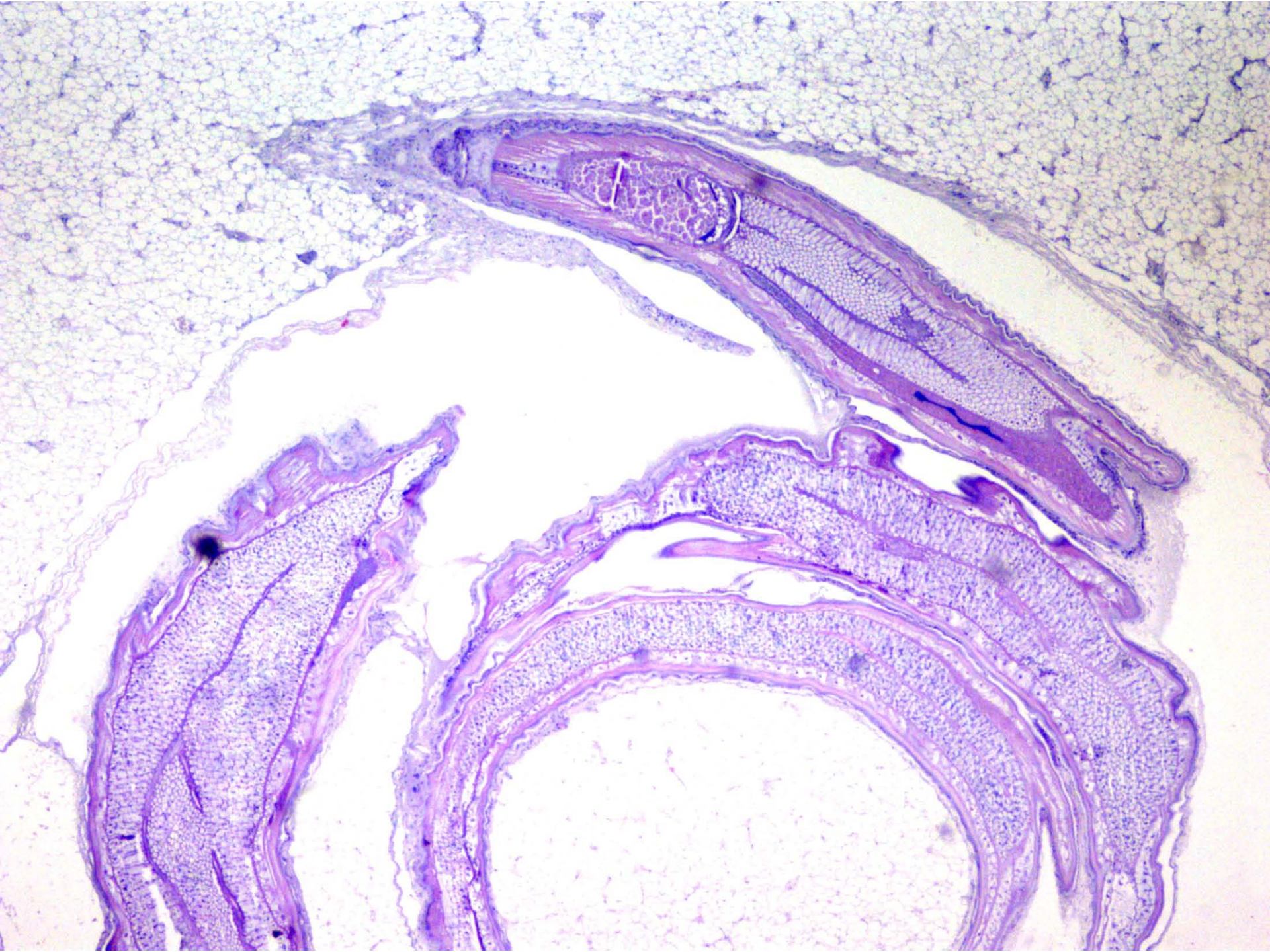


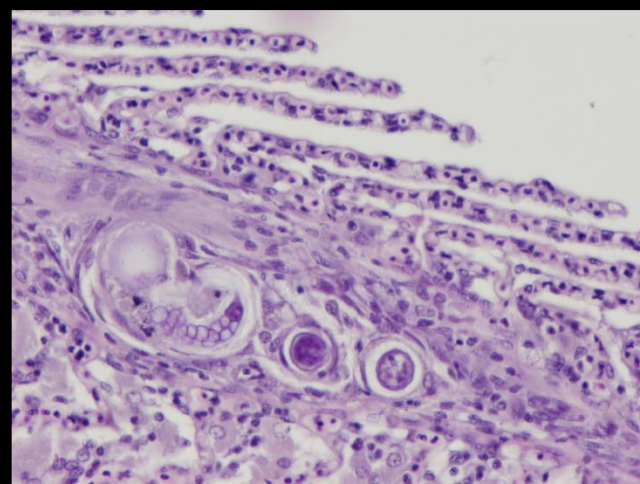
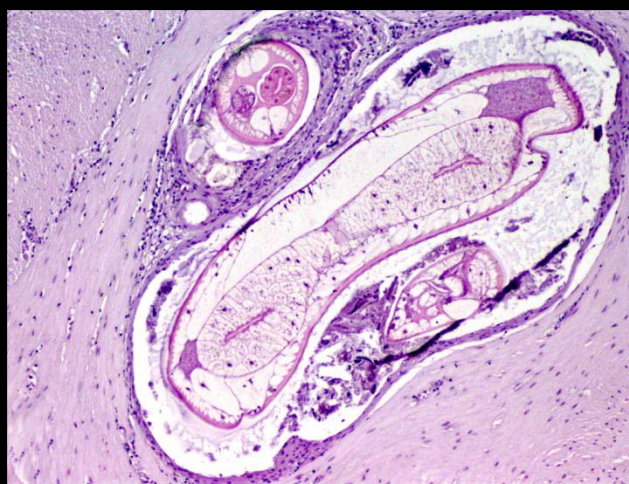
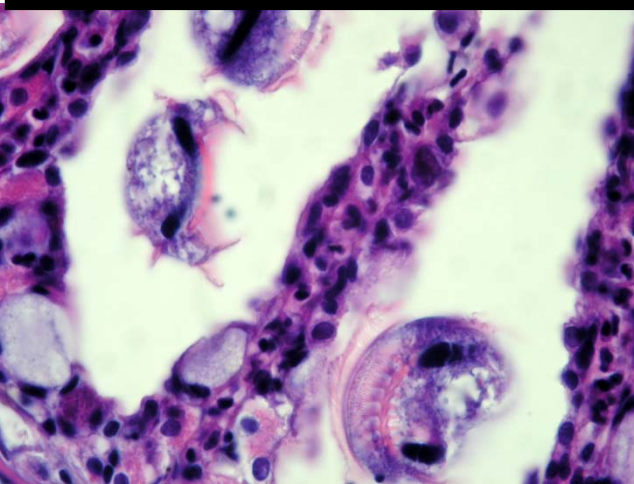
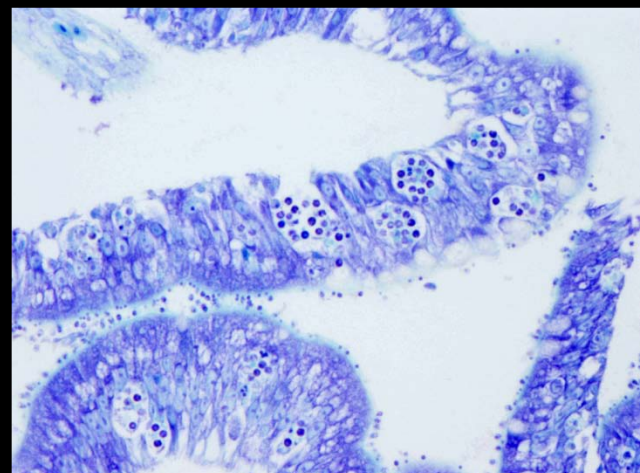
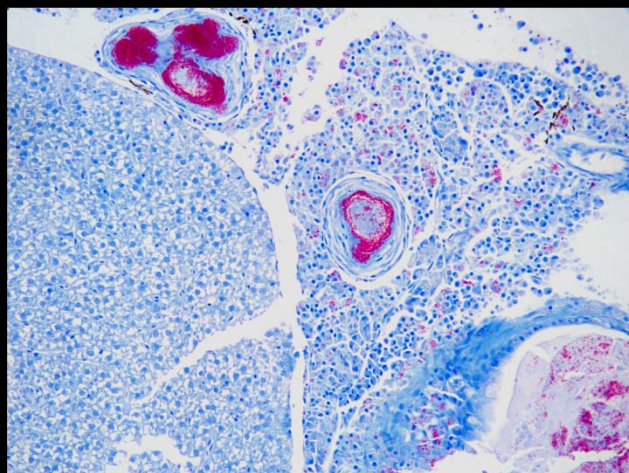
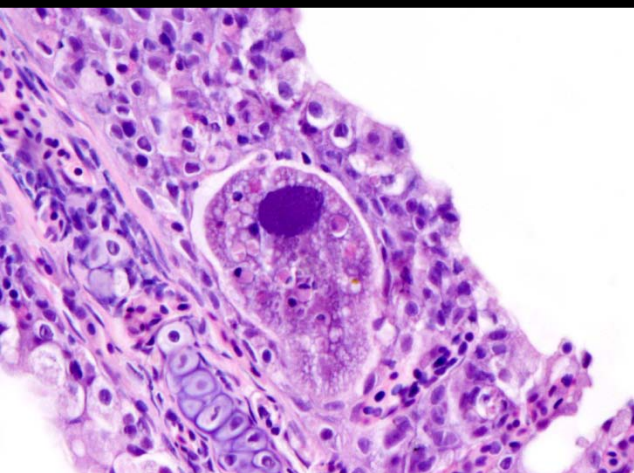
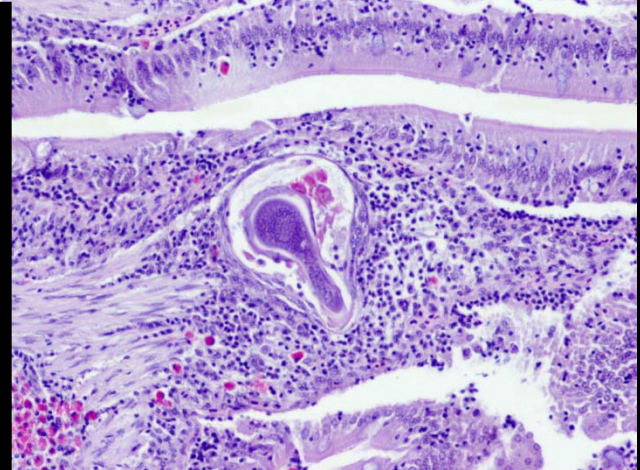
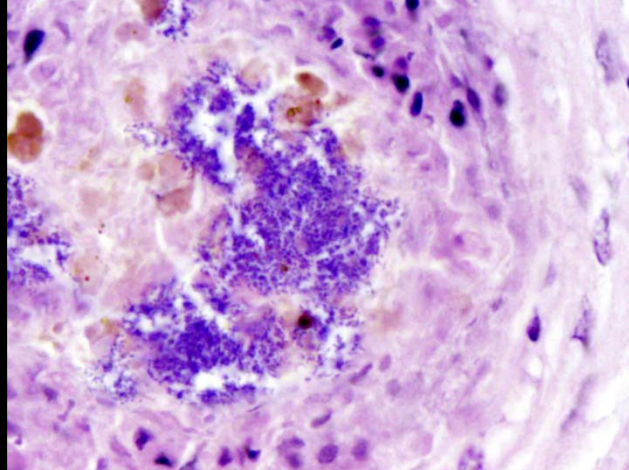
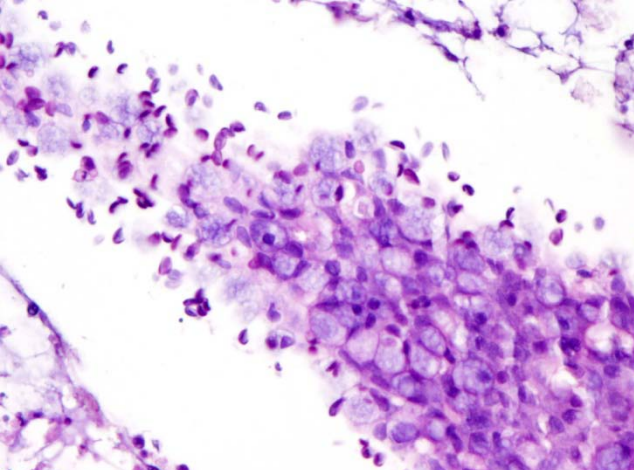
# Utilidade da anatomía patolóxica en ||| acuicultura

---

DETERMINACIÓN DO ESTADO SANITARIO DOS PEIXES  
DAS NOSAS COSTAS E CONFECCIÓN DE MAPAS  
EPIDEMIOLÓXICOS









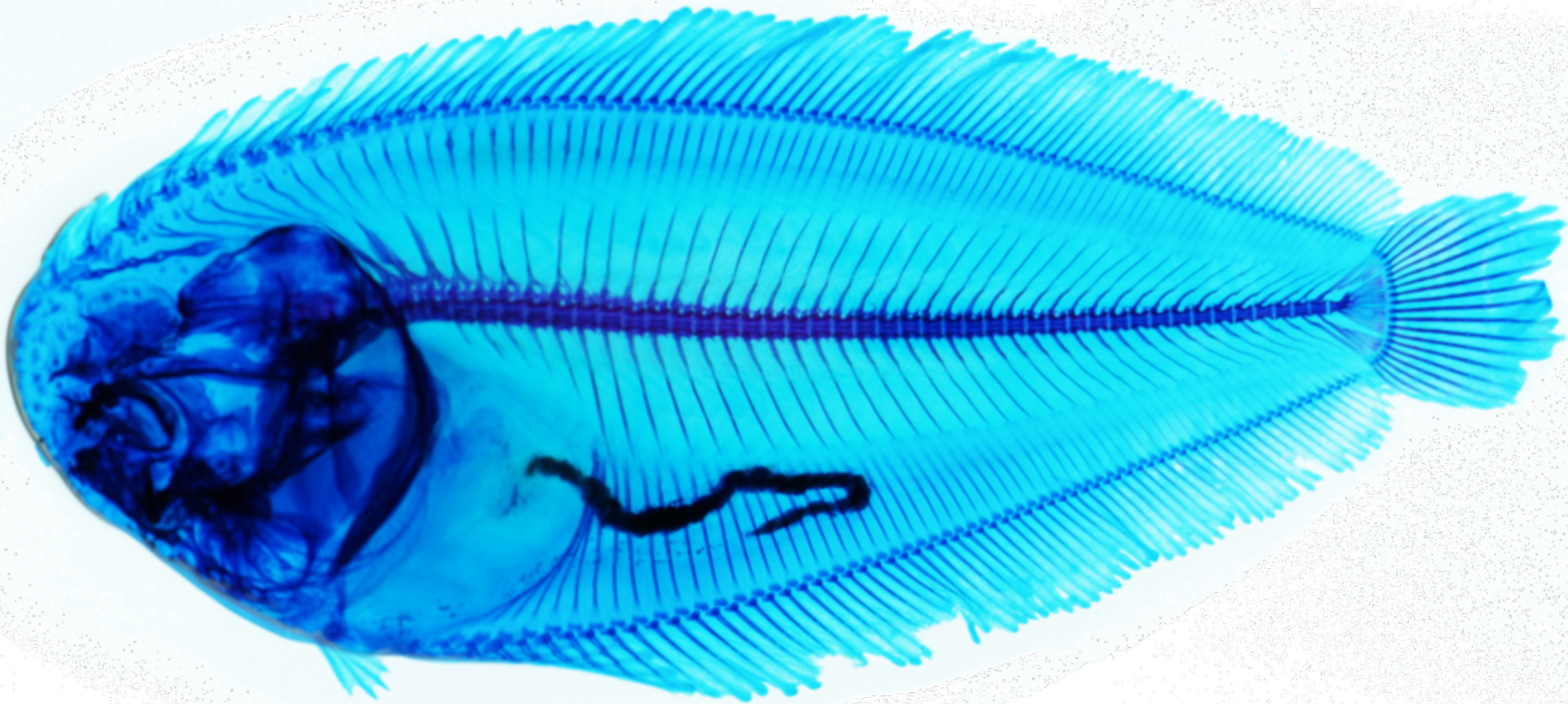
# Utilidade da anatomía patolóxica en ||| acuicultura

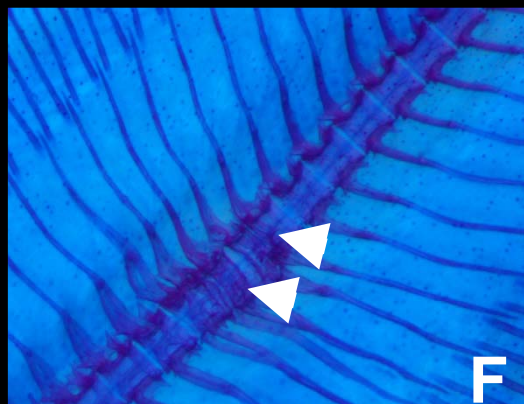
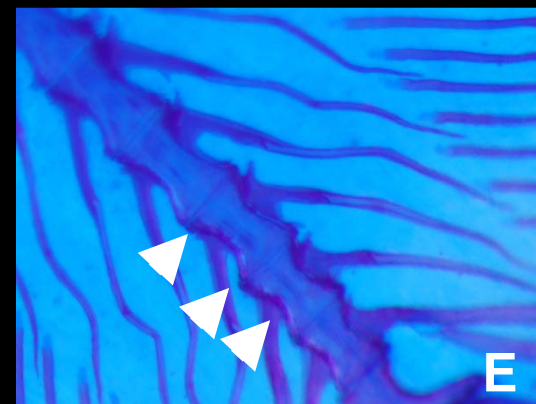
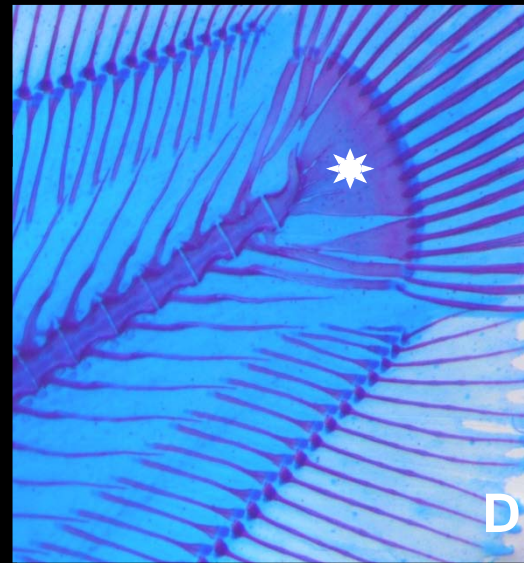
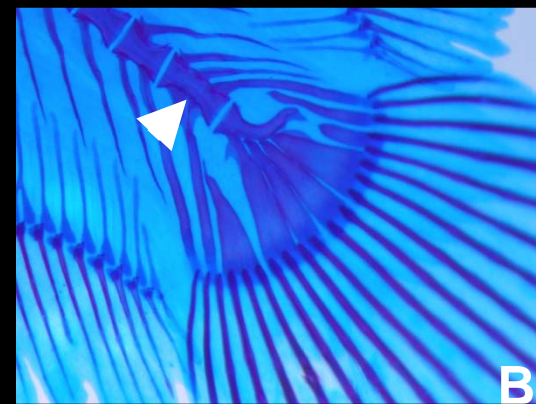
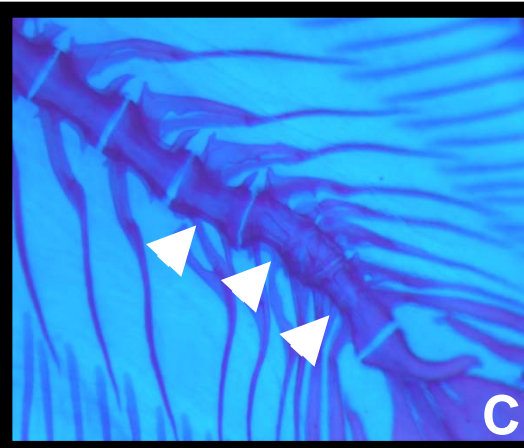
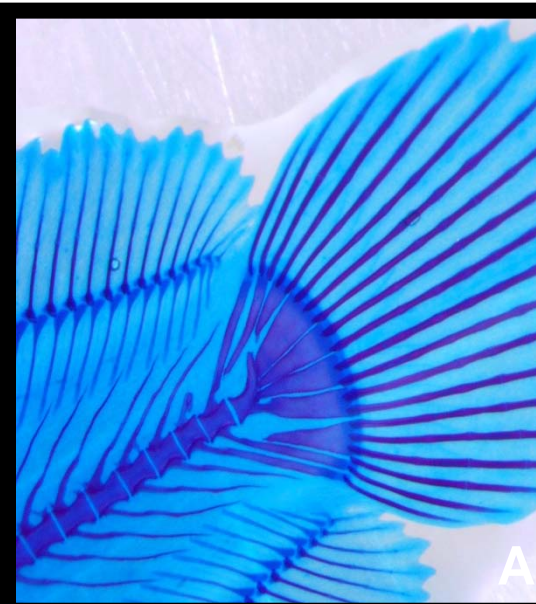
---

## OPTIMIZACIÓN DO CULTIVO:

-Pronta detección de malformacións en cultivo → optimización da produción de xuvenís de linguado







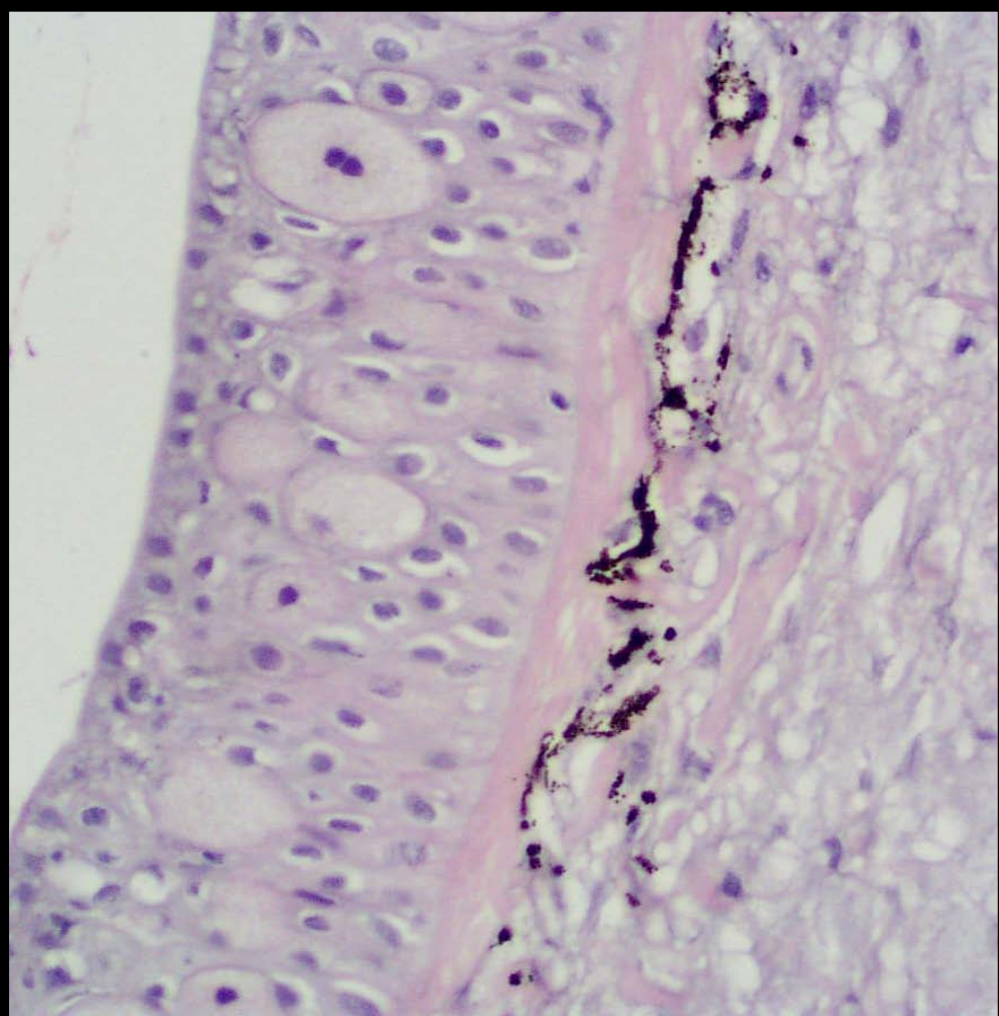
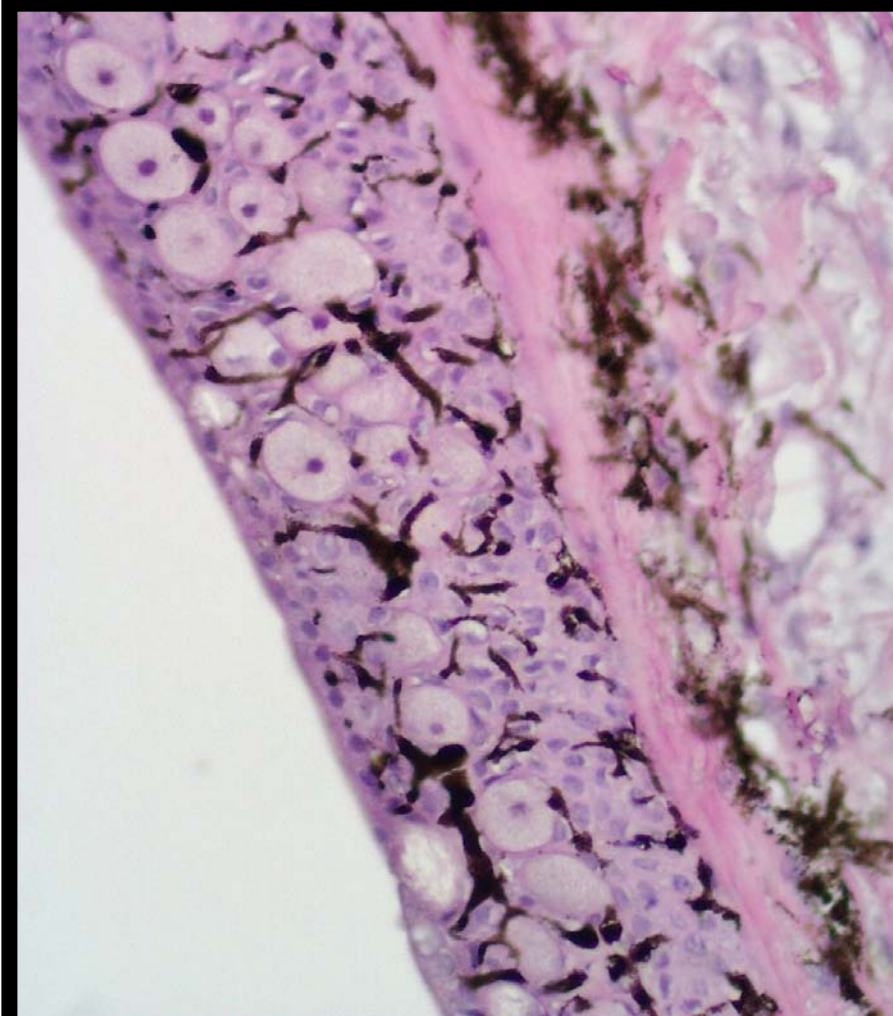
# Utilidade da anatomía patolóxica en ||| acuicultura

---

## OPTIMIZACIÓN DO CULTIVO:

-Estandarización do cultivo → Estudo dos factores determinantes da cor en peixes planos





# GRAZAS POLA ATENCIÓN

